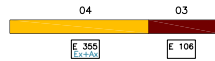
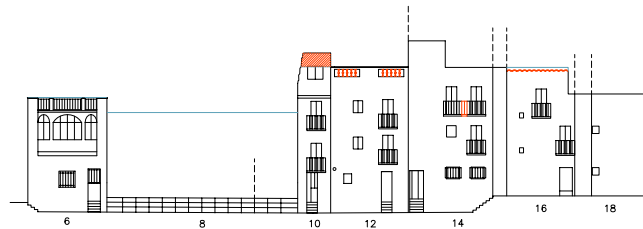


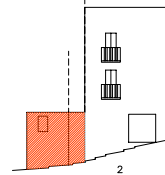
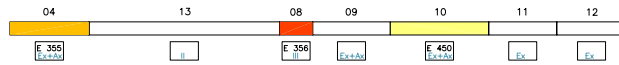
ERMITA DE SANTA ANA



C/ SAIZ DE CARLOS



C/ ATARAZANAS



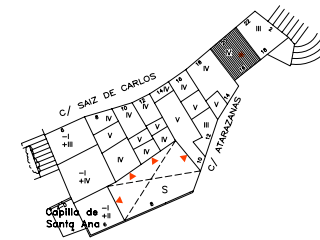
PORTAL DE SANT PERE



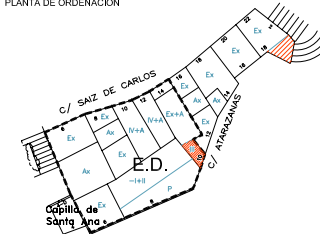
E : 1 / 2 5 0



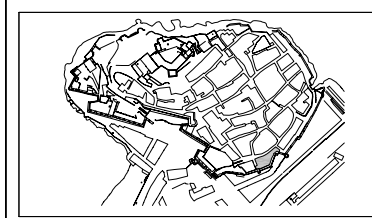
PLANTA ESTADO ACTUAL DE CUBIERTAS



PLANTA DE ORDENACION



E : 1 / 5 0 0



### LEYENDA

#### 1- CONDICIONES DE PARCELA Y DE VOLUMEN

PARCELA AFÍA PARA LA EDIFICACION  
Elemento Impropio  
Determinación

ALTURA MAXIMA EDIFICABLE  
Determinación Ex, I, II, III, IV

ATOS  
Elemento Impropio  
Determinación Ex, A

ALTURA MAXIMA DE CORONACION  
Elemento Impropio  
Determinación

#### 2- CONDICIONES DE LOS PARAMENTOS DE FACHADA Y MEDIANERAS

COMPOSICION  
Elemento Impropio Relación macizo/hueco

APERTURA DE NUEVOS HUECOS  
Elemento Impropio Ejes de simetría

HUECOS, POR LA FORMA Y DIMENSIONES  
Elemento Impropio

CUERPOS VOLADOS  
Elemento Impropio

CERRAMERIA  
Elemento Impropio

CARPINTERIA  
Elemento Impropio

OTROS ELEMENTOS  
Elemento Impropio

#### 3- CONDICIONES DE LOS PARAMENTOS DE CUBIERTA

MATERIALES  
Elemento Impropio

CUERPOS CONSTRUIDOS O ARANADOS  
Elemento Impropio

ESPOSAJES  
Elemento Impropio

CRUCES  
Elemento Impropio

#### 4- NIVEL CATALOGACION Y GRADO DE PROTECCION

	NIVEL PROTECCION	NIVEL PROTECCION	NIVEL PROTECCION
NIVEL 1	PROTECCION INTEGRAL	Conservación Restauración	Reforma parcial Rehabilitación Otra nueva
NIVEL 2	PROTECCION TIPOLOGICO-ESTRUCTURAL	Conservación Restauración	Rehabilitación Reforma parcial Rehabilitación
NIVEL 3	PROTECCION AMBIENTAL-1	Conservación Restauración Rehabilitación	Otra nueva Rehabilitación Demolición interior
NIVEL 3	PROTECCION SINGULAR	Conservación Restauración Rehabilitación	Demolición Otra nueva Demolición interior
NIVEL 4	PROTECCION AMBIENTAL-2	Conservación Restauración Rehabilitación	Demolición Otra nueva Demolición interior

NOTA: Los elementos impropios y determinaciones se señalan sin perjuicio de aquellos que se deduzcan de la aplicación de la Normativa Urbanística.

PLAN ESPECIAL DE PROTECCION DEL CONJUNTO HISTORICO - ARTISTICO DE PENÍSCOLA  
1998

ORDENANZA GRAFICA

Nº manzana: 98082 Nº hoja: 30

EQUIPO REDACTOR:  
PEPA BALAGUER DECALLAR · BEATRIZ CURELLS ROS · LUIS VIGEN SANZO