

# ORDENANZA GRÁFICA

La Ordenanza Gráfica tiene por objeto la representación gráfica de las determinaciones y elementos impropios que se deducen de la aplicación de la Ordenanza Reguladora de la Edificación, sirviendo de guía rápida y cómoda a las intervenciones sobre el conjunto edificado y facilitando la interpretación de la normativa urbanística.

Está estructurada en 30 hojas numeradas de la 1 a la 31 (excluyendo la nº 15, que corresponde al edificio del Museu de la Mar) correspondientes a las **manzanas** que componen el recinto histórico y un plano guía. Cada una de las hojas contiene: dos **plantas de la manzana** a escala 1:500, una correspondiente al estado actual y otra al definido por la ordenación del P.E.P.; los **alzados** de todas las fachadas exteriores a escala 1:250; un **plano de situación** y una **leyenda** para la correcta interpretación de los conceptos que se incluyen en la ordenanza

Las **plantas de la manzana** incluyen la identificación de las parcelas, por su nº de policía, y la de las calles colindantes. Sobre la **planta de cubiertas del estado actual** se grafían las alturas actuales de los volúmenes edificados, los elementos impropios y la determinación de paños donde se propone la apertura de nuevos huecos, según los conceptos establecidos en las **condiciones de los paramentos de fachada y medianeras** y en las **condiciones de los paramentos de cubierta**. La **planta de ordenación** contiene las determinaciones de alturas propuestas por el P.E.P., señalando también los elementos impropios derivados de las **condiciones de parcela y de volumen**, que le sean de aplicación.

Los **alzados** representan el estado actual de las fachadas de las edificaciones de la manzana, agrupadas en tramos correspondientes a cada una de las calles que la delimitan. El **nº de policía** de cada parcela se sitúa bajo la línea inferior de cada fachada. Una barra horizontal, dividida según la anchura de cada fachada, identifica, mediante un código cromático, el **nivel de catalogación** de aquellas edificaciones incluidas en el **Catálogo del Patrimonio Arquitectónico**. En la parte superior de la barra se incluye el **nº de identificación catastral** de la parcela y en la parte inferior el **código de ficha del Catálogo** y el **nº máximo de plantas** permitidas, indicando si se permite o no **ático** (III+A). En los alzados se grafían los datos correspondientes a las **condiciones de volumen** y las **condiciones de los paramentos de fachada y medianeras** que le sean de aplicación.

La **leyenda** incluye la explicación detallada de los conceptos que se representan, mediante la utilización de códigos sígnicos y cromáticos para la localización de los elementos impropios y las determinaciones, en la aplicación de las Ordenanzas de la Edificación. Se utiliza el color **rojo** para la localización de los **elementos impropios** y el color **azul** para las **determinaciones** del Plan Especial. Los conceptos incluidos son los siguientes :

## 1. CONDICIONES DE PARCELA Y DE VOLUMEN.

Se refiere a la ocupación permitida en planta de la edificación respecto al parcelario existente y los volúmenes y alturas permitidos.

- **PARCELA APTA PARA LA EDIFICACIÓN:** Se señalan, en la **planta de ordenación**, como **elementos impropios** los volúmenes actualmente edificados que se consideran "fuera de ordenación" al rebasar las alineaciones exteriores o interiores oficiales, se señalan mediante una trama de rayas rojas. También se señalan las **determinaciones** que marcan las alineaciones oficiales en el caso de que éstas no coincidan con la parcela actualmente edificada, se señalan mediante una línea continua azul.

- **ÁTICOS:** Se señalan los **elementos impropios** en la **planta de ordenación** por superar la máxima altura permitida o por ocupar más superficie en planta de la permitida, se señalan mediante una trama de rayas rojas. También se señalan **determinaciones** en la **planta de ordenación** indicando mediante una línea azul las ocupaciones permitidas en planta y, con las letras A y Ax en azul, la localización de nuevos áticos o áticos existentes permitidos, respectivamente.

- **ALTURA MÁXIMA DE CORONACION:** Se señalan en los **alzados** con trama de rayas rojas los **elementos impropios** (plantas, áticos en fachada, etc.), por rebasar la altura máxima de coronación permitida y las **determinaciones** con línea continua azul, indicando la línea superior de coronación para cada tramo de fachada, en los casos en que ésta varíe respecto a la existente. En los casos en que se mantiene la altura de coronación existente, se grafía la misma en negro.

- **ALTURA MÁXIMA EDIFICABLE:** Se señala en la **planta de ordenación** con las siglas Ex, I, II, III y IV, en azul, las **determinaciones** de las alturas máximas permitidas para cada una de las parcelas. La sigla Ex determina que la altura máxima permitida es la actualmente existente, y las restantes corresponden al número de plantas permitidas en función de las alturas especificadas en la Ordenanza Reguladora de la Edificación. Las alturas máximas edificables se corresponden con las señaladas en los alzados.

## 2. CONDICIONES DE LOS PARAMENTOS DE FACHADA Y MEDIANERAS.

Se refiere a las condiciones que deben cumplir todos los elementos situados en los paramentos de cerramiento de la edificación de acuerdo a las Ordenanzas de la Edificación.

- **COMPOSICIÓN:** Se señalan en los **alzados** los **elementos impropios** por una distribución inadecuada de huecos en la fachada. Se distinguen dos casos : **relación macizo-hueco** por superar en exceso la proporción establecida en la Ordenanza Reguladora de la Edificación, y **eje de simetría** indicando la organización de huecos según ejes verticales u horizontales en desacuerdo con el artículo 5.3.25 de la misma.

- APERTURA DE NUEVOS HUECOS: Se señalan en los **alzados** las **determinaciones** que indican la localización de nuevos huecos que se pueden abrir en las fachadas o medianeras para evitar los paños ciegos de dimensiones excesivas, según los artículos 5.3.25 y 5.3.26 de la ordenanza. Se señalan también en la **planta de estado actual de cubiertas** para reflejar los paños ciegos en los que deberán abrirse nuevos huecos.

- HUECOS, POR LA FORMA Y DIMENSIONES: Se señalan en los **alzados** como **elementos impropios** aquellos huecos que por su forma y/o dimensiones se hallen en desacuerdo con el artículo 5.3.26 de la ordenanza.

- TRATAMIENTO DE LOS REVESTIMIENTOS: Se señalan en los **alzados** como **elementos impropios** las fachadas o medianeras cuyos revestimientos sean inadecuados en aplicación del artículo 5.3.27 de la ordenanza. Se señalan también en la **planta de estado actual de cubiertas** aquellos que no aparecen en las fachadas.

- CUERPOS VOLADOS: Se señalan en los **alzados** como **elementos impropios** los cuerpos volados ( balcones, miradores, aleros, tejadillos, etc.) que por su diseño, colores o materiales se hallen en desacuerdo con el artículo 5.3.23 de la ordenanza.

- CERRAJERÍA: Se señalan en los **alzados** como **elementos impropios** aquellos elementos de cerrajería (barandillas, rejas, cancelas, etc.) que por su diseño, colores o materiales se hallen en desacuerdo con el artículo 5.3.27 de las ordenanzas.

- CARPINTERIA: Se señalan en los **alzados** como **elementos impropios** las carpinterías que por su diseño, colores o materiales se hallen en desacuerdo con el artículo 5.3.27 de las ordenanzas.

- OTROS ELEMENTOS: Se señalan en los **alzados** como **elementos impropios** aquellos no incluidos en apartados anteriores y que por su diseño, colores o materiales se hallen en desacuerdo con las ordenanzas (zócalos, etc.)

### 3. CONDICIONES DE LOS PARAMENTOS DE CUBIERTA.

Se refiere a las condiciones que deben reunir los paramentos de cubierta de las edificaciones, señalando en la **planta de estado actual de cubiertas** los **elementos impropios** en aplicación de la Ordenanza de la Edificación.

- MATERIALES: Se señalan como **elementos impropios** los paños de cubierta que por sus materiales (teja, fibrocemento, etc.) se hallen en desacuerdo con el artículo 5.3.18. de la ordenanza.

- CUERPOS CONSTRUIDOS O AÑADIDOS: Se señalan como **elementos impropios** los volúmenes edificadas ( excepto áticos), depósitos, chimeneas y otros elementos ubicados en la cubierta de las edificaciones que se hallen en desacuerdo con el artículo 5.3.19 de la ordenanza.

### 4. NIVEL DE CATALOGACIÓN Y GRADO DE PROTECCIÓN.

Se refiere a los **niveles de catalogación** de las edificaciones incluidas en la Ordenanza Gráfica. Cada nivel de catalogación lleva asignado un **grado de protección** con las correspondientes intervenciones permitidas, condicionadas y prohibidas.

Los niveles de catalogación y grados de protección se representan con un código de color, estableciendo un color para cada grado de protección, el cual se grafía para cada parcela en una banda situada bajo los alzados de manzana.

Bajo esta banda, en un recuadro se rotula el nº de ficha de catálogo, en el caso de que la edificación esté catalogada. En el mismo recuadro, en la parte inferior, se indica el nº de plantas permitidas, que se corresponde con el de la **planta de ordenación**.

La Ordenanza Gráfica se entrega también en base informática para hacer posible futuras modificaciones en la misma. Los ficheros de dibujo, realizados en el programa AUTOCAD 14, tienen la extensión *dwg* y se numeran con el mismo código que las hojas del nº 01 al nº 31. El plano guía está contenido en el fichero *Manzanas.dwg*.

Peñíscola, 31 de Julio de 1998

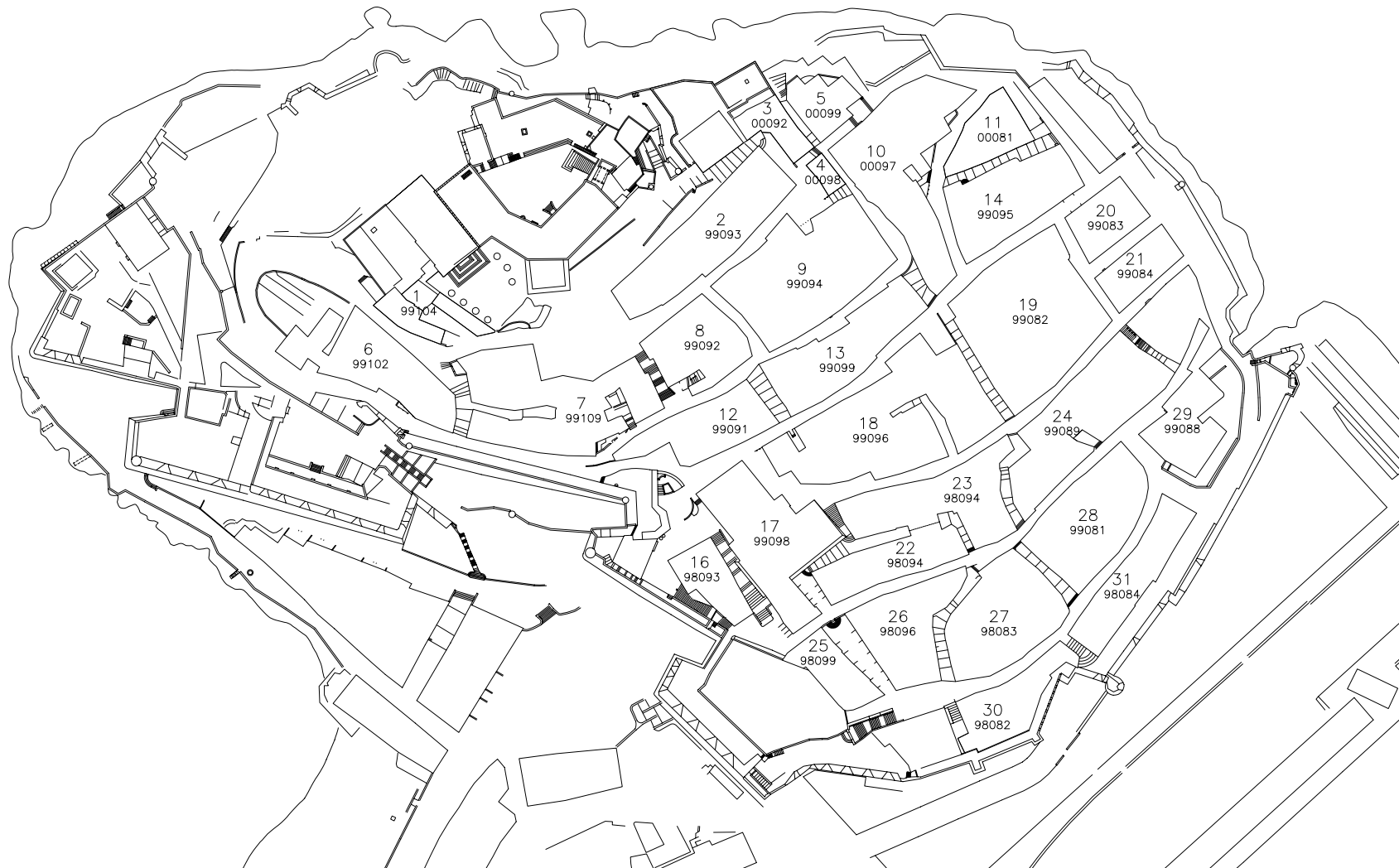
Por el equipo redactor



Fdo. : Pepa Balaguer Dezcallar

Coordinador Ayuntamiento

Fdo. : Guillermo Font Suay



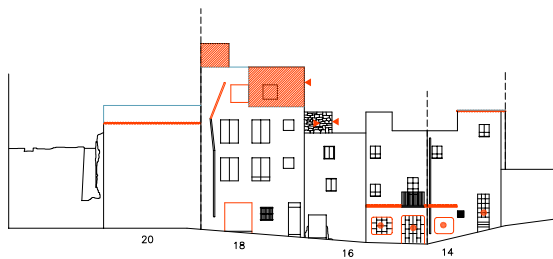
PLAN ESPECIAL DE PROTECCION DEL  
CONJUNTO HISTORICO - ARTISTICO DE  
**PENÍSCOLA**  
1998

ORDENANZA GRAFICA  
PLANO GUIA

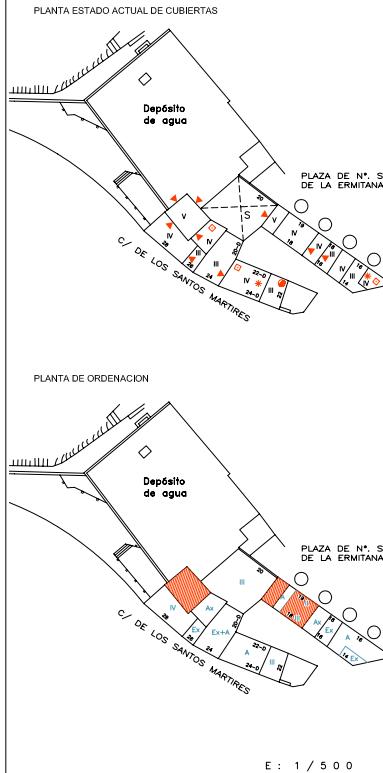
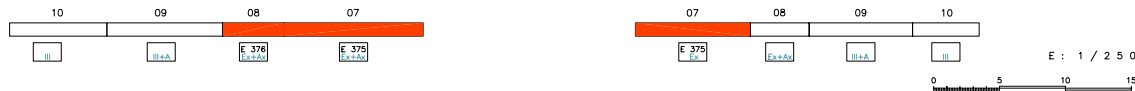
EQUIPO REDACTOR:  
PEPA BALAGUER DEZCALLAR - BEATRIZ CURELLS ROS - LUIS VIGEN BANZO



C/ SANTOS MARTIRES



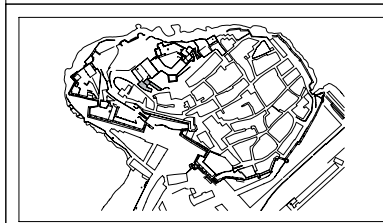
PL. NUESTRA SEÑORA DE LA ERMITANA



PLANTA ESTADO ACTUAL DE CUBIERTAS

PLANTA DE ORDENACION

E : 1 / 5 0 0



LEYENDA

- 1- CONDICIONES DE PARCELA Y DE VOLUMEN
  - PARCELA APTA PARA LA EDIFICACION
  - ALTIMA MAXIMA EDIFICABLE
  - ALTIMA MAXIMA DE CORONACION
- 2- CONDICIONES DE LOS PARAMENTOS DE FACHADA Y MEDIANERAS
  - COMPOSICION
  - APERTURA DE NUEVOS HUECOS
  - HUECOS, POR LA FORMA Y DIMENSIONES
  - TREATAMIENTO DE LOS REVESTIMIENTOS
  - CUERPOS VOLADOS
  - CERRAMERIA
  - CARPINTERIA
  - OTROS ELEMENTOS
- 3- CONDICIONES DE LOS PARAMENTOS DE CUBIERTA
  - MATERIALES
  - CUERPOS CONSTRUIDOS O AÑADIDOS
- 4- NIVEL CATALOGACION Y GRADO DE PROTECCION
 

NIVEL	PROTECCION	CONSERVACION	REFORMA	OTROS	OTROS
NIVEL 1	PROTECCION INTEGRAL	Conservación	Reforma parcial	Demolición	Demolición
NIVEL 2	PROTECCION TIPOLOGICO-ESTRUCTURAL	Conservación	Reforma parcial	Demolición	Demolición
NIVEL 3	PROTECCION AMBIENTAL-1	Conservación	Otra nueva	Demolición	Demolición
NIVEL 3	PROTECCION SINGULAR	Conservación	Otra nueva	Demolición	Demolición
NIVEL 4	PROTECCION AMBIENTAL-2	Conservación	Otra nueva	Demolición	Demolición

NOTA: Los elementos impróprios y determinaciones se señalan sin perjuicio de aquellos que se deduzcan de la opción de la Normativa Urbanística.

PLAN ESPECIAL DE PROTECCION DEL CONJUNTO HISTORICO - ARTISTICO DE PENISCOLA

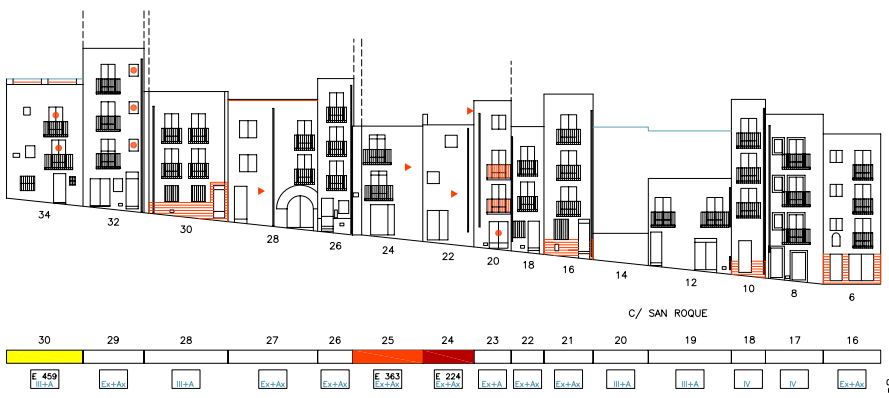
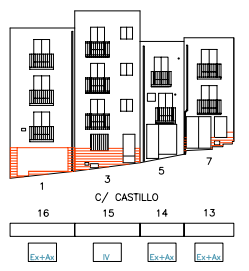
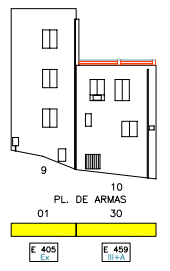
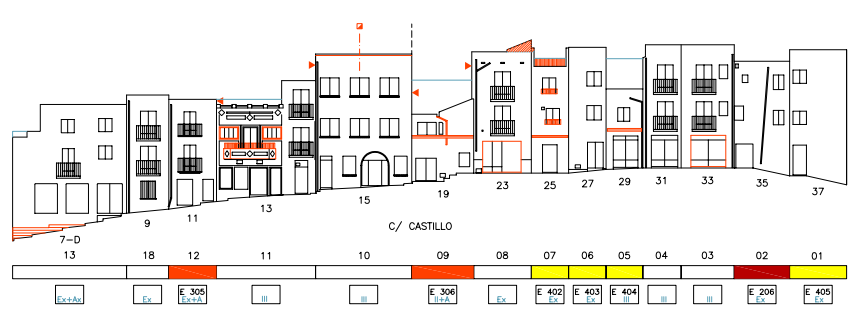
1998

ORDENANZA GRAFICA

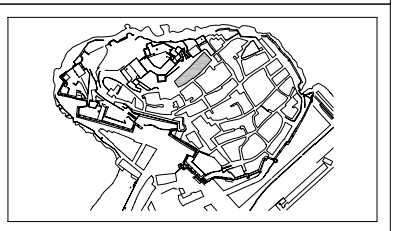
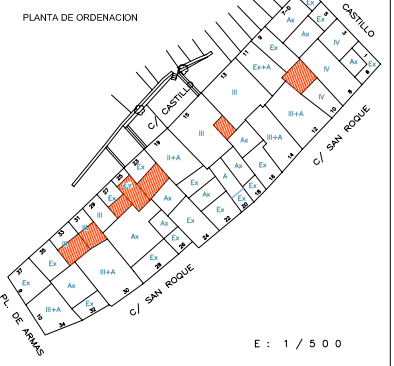
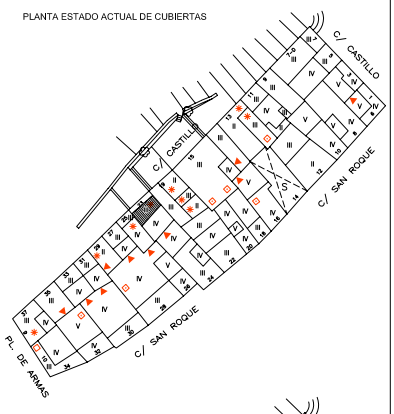
Nº manzana: 99104      Nº hoja: 1

EQUIPO REDACTOR:  
PEPA BALAGUER DEZCALLAR · BEATRIZ CURELLS ROS · LUIS VIGEN BANZO





E : 1 / 2 5 0



### LEYENDA

<b>1- CONDICIONES DE PARCELA Y DE VOLUMEN</b>			
PARCELA APTA PARA LA EDIFICACION Elemento Impropio Determinación			
ALTURA MAXIMA EDIFICABLE Determinación Ex, I, II, III, IV			
ATOSOS Elemento Impropio Determinación A, A			
ALTURA MAXIMA DE CORONACION Elemento Impropio Determinación			
<b>2- CONDICIONES DE LOS PARAMENTOS DE FACHADA Y MEDIANERAS</b>			
COMPOSICION Elemento Impropio Relación macizo/hueco Eje de simetría			
APERTURA DE NUEVOS HUECOS Elemento Impropio			
HUECOS, POR LA FORMA Y DIMENSIONES Elemento Impropio			
TRATAMIENTO DE LOS REVESTIMIENTOS Elemento Impropio			
CUERPOS VOLADOS Elemento Impropio			
CERRAMERIA Elemento Impropio			
CARPINTERIA Elemento Impropio			
OTROS ELEMENTOS Elemento Impropio			
<b>3- CONDICIONES DE LOS PARAMENTOS DE CUBIERTA</b>			
MATERIALES Elemento Impropio			
CUERPOS CONSTRUIDOS O ARANADOS Elemento Impropio			
EPOCACIONES OPORTUNAS:  IMPROPIAS:			
<b>4- NIVEL CATALOGACION Y GRADO DE PROTECCION</b>			
<b>NIVEL</b>	<b>NIVE. HISTORIC.</b>	<b>NIVE. AMBIENTAL</b>	<b>NIVE. PROYECTOS</b>
<b>NIVEL 1</b>	Protección Integral	Conservación Restauración	Reforma parcial Realización Demolición
<b>NIVEL 2</b>	Protección Tipológico-estructural	Conservación Restauración	Reforma parcial Realización Demolición
<b>NIVEL 3</b>	Protección Ambiental-1	Conservación Restauración	Otra nueva Realización Demolición
<b>NIVEL 3</b>	Protección Singular	Conservación Restauración	Demolición Total de fachada Demolición interior
<b>NIVEL 4</b>	Protección Ambiental-2	Conservación Restauración	Demolición Total de fachada Demolición interior

NOTA: Los elementos impropios y determinaciones se señalan sin perjuicio de aquellos que se deduzcan de la aplicación de la Normativa Urbanística.

**PLAN ESPECIAL DE PROTECCION DEL CONJUNTO HISTORICO - ARTISTICO DE PENÍSCOLA**  
1998

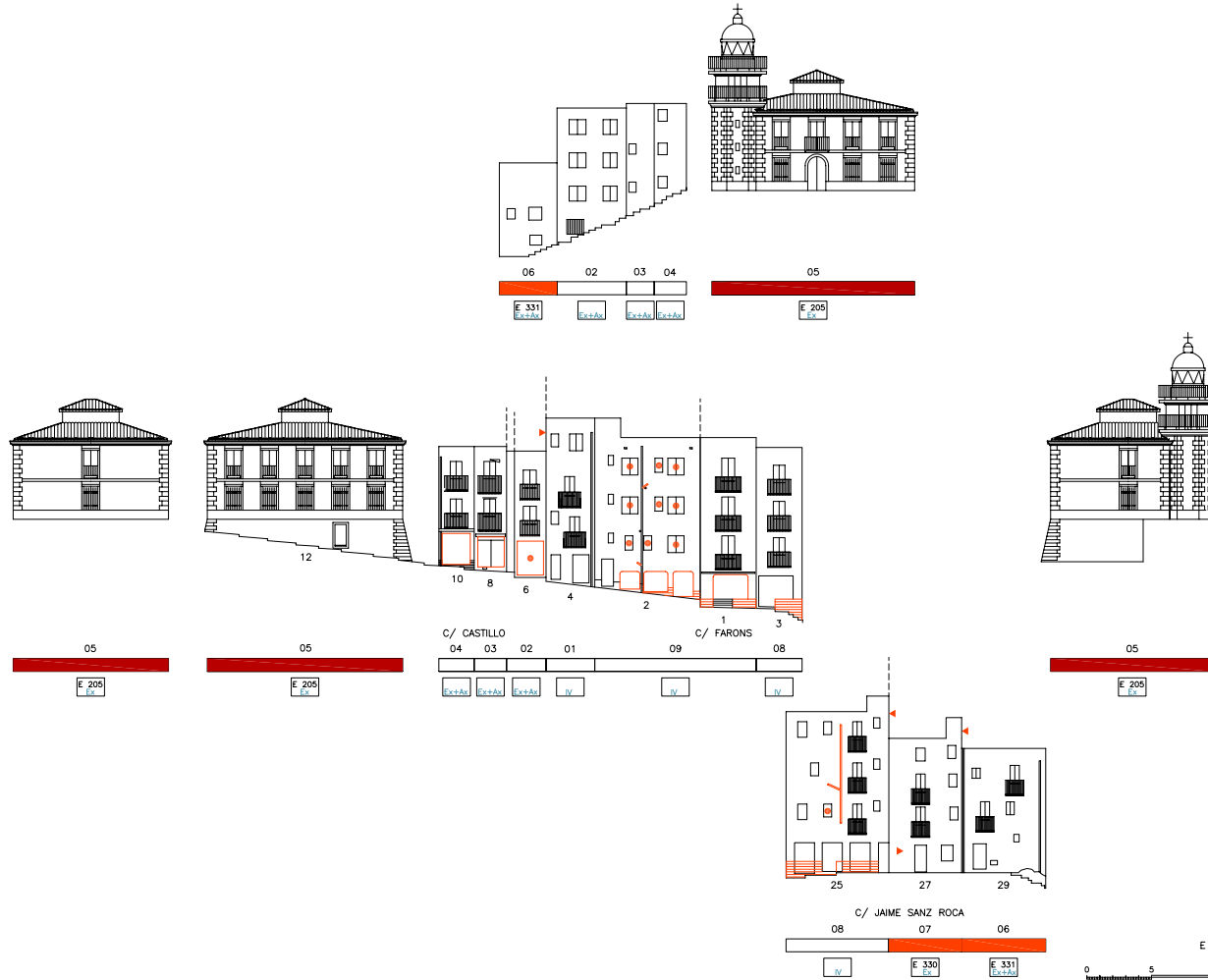
---

ORDENANZA GRAFICA

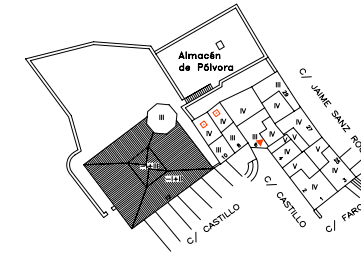
---

Nº manzana: 99093 Nº hoja: 2

EQUIPO REDACTOR:  
PEPA BALAGUER DECALLAR - BEATRIZ CURELLS ROS - LUIS VIGEN BANZO



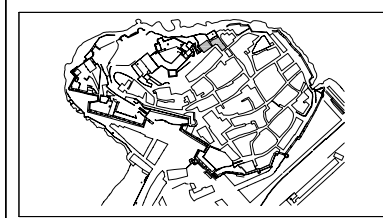
PLANTA ESTADO ACTUAL DE CUBIERTAS



PLANTA DE ORDENACION



E : 1 / 5 0 0



LEYENDA

**1- CONDICIONES DE PARCELA Y DE VOLUMEN**

PARCELA AFPA PARA LA EDIFICACION  
Elemento Impropio  
Determinación

ALTURA MAXIMA EDIFICABLE  
Determinación Ex, I, II, III, IV

ATICOS  
Elemento Impropio  
Determinación A, A

ALTURA MAXIMA DE CORONACION  
Elemento Impropio  
Determinación

**2- CONDICIONES DE LOS PARAMENTOS DE Fachada Y MEDIANERAS**

COMPOSICION  
Elemento Impropio  
Relacion macizo/hueco  
Ejes de simetría

APERTURA DE NUEVOS HUECOS  
Elemento Impropio

HUECOS, POR LA FORMA Y DIMENSIONES  
Elemento Impropio

CUERPOS VOLADOS  
Elemento Impropio

CERRAMIA  
Elemento Impropio

CARPINTERIA  
Elemento Impropio

OTROS ELEMENTOS  
Elemento Impropio

**3- CONDICIONES DE LOS PARAMENTOS DE CUBIERTA**

MATERIALES  
Elemento Impropio

CUERPOS CONSTRUIDOS O ARABADOS  
Elemento Impropio

ESPONJONES  
Elemento Impropio

CRUCES  
Elemento Impropio

**4- NIVEL CATALOGACION Y GRADO DE PROTECCION**

NIVEL	PROTECCION INTEGRAL	PROTECCION TIPOLOGICO-ESTRUCTURAL	PROTECCION AMBIENTAL-1	PROTECCION SINGULAR	PROTECCION AMBIENTAL-2
CONSERVACION	CONSERVACION	CONSERVACION	CONSERVACION	CONSERVACION	CONSERVACION
REFORMA PARCIAL	REFORMA PARCIAL	REFORMA PARCIAL	REFORMA PARCIAL	REFORMA PARCIAL	REFORMA PARCIAL
RENOVACION	RENOVACION	RENOVACION	RENOVACION	RENOVACION	RENOVACION
RECONSTRUCCION	RECONSTRUCCION	RECONSTRUCCION	RECONSTRUCCION	RECONSTRUCCION	RECONSTRUCCION
OTRA NUEVA	OTRA NUEVA	OTRA NUEVA	OTRA NUEVA	OTRA NUEVA	OTRA NUEVA
DETERMINACION	DETERMINACION	DETERMINACION	DETERMINACION	DETERMINACION	DETERMINACION
DETERMINACION	DETERMINACION	DETERMINACION	DETERMINACION	DETERMINACION	DETERMINACION

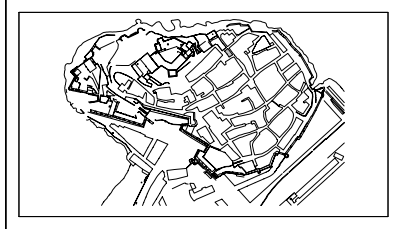
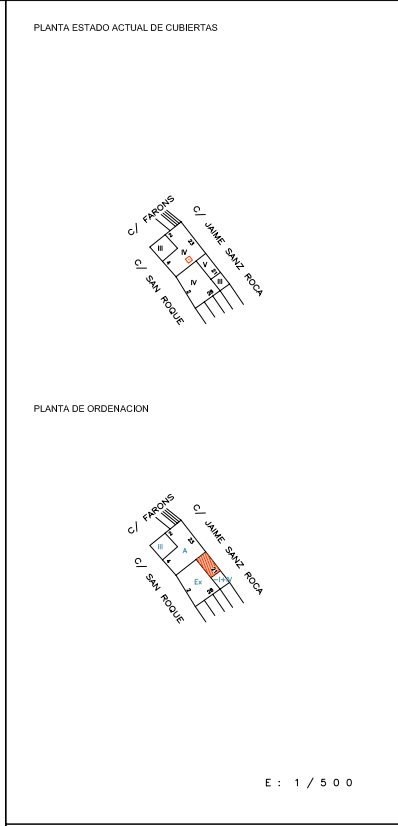
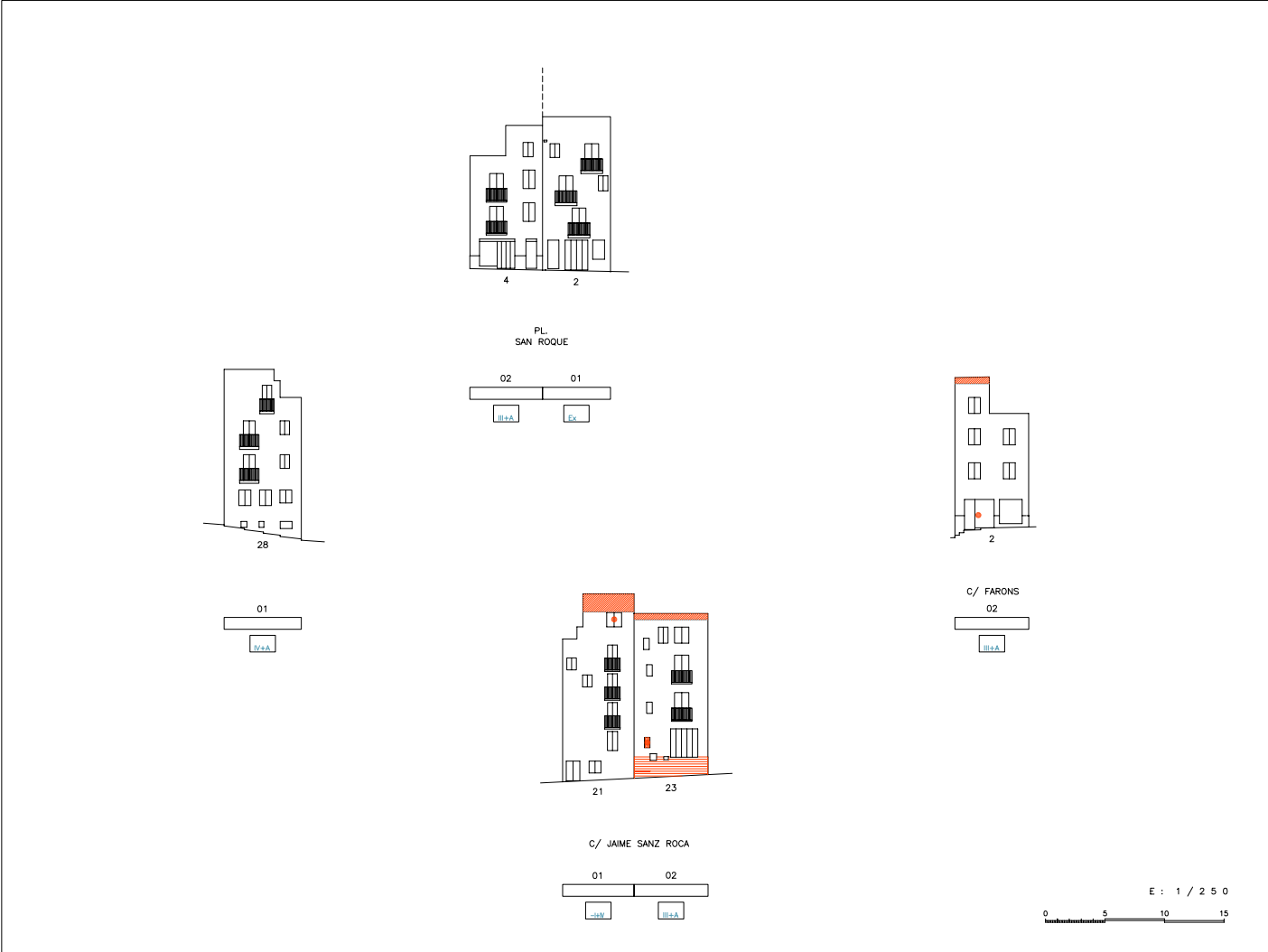
NOTA: Los elementos impropios y determinaciones se señalan sin perjuicio de aquellos que se deduzcan de la optación de la Normativa Urbanística.

PLAN ESPECIAL DE PROTECCION DEL CONJUNTO HISTORICO - ARTISTICO DE PENÍSCOLA 1998

ORDENANZA GRAFICA

Nº manzana: 00092      Nº hoja: 3

EQUIPO REDACTOR:  
PEPA BALAGUER DEZCALLAR - BEATRIZ CURELLS ROS - LUIS VIGEN SANZO



### LEYENDA

**1- CONDICIONES DE PARCELA Y DE VOLUMEN**

PARCELA APTA PARA LA EDIFICACION  
Elemento Impropio  
Determinación

ALTURA MAXIMA EDIFICABLE  
Determinación Ex, I, II, III, IV

ATICOS  
Elemento Impropio  
Determinación A, A

ALTURA MAXIMA DE CORONACION  
Elemento Impropio  
Determinación

**2- CONDICIONES DE LOS PARAMENTOS DE FACHADA Y MEDIANERAS**

COMPOSICION  
Elemento Impropio  
Relacion macizo/hueco  
Ejes de simetria

APERTURA DE NUEVOS HUECOS  
Determinación

HUECOS, POR LA FORMA Y DIMENSIONES  
Elemento Impropio

TREATAMIENTO DE LOS REVESTIMIENTOS  
Elemento Impropio

CUERPOS VOLADOS  
Elemento Impropio

CERRAMERIA  
Elemento Impropio

CARPINTERIA  
Elemento Impropio

OTROS ELEMENTOS  
Elemento Impropio

**3- CONDICIONES DE LOS PARAMENTOS DE CUBIERTA**

MATERIALES  
Elemento Impropio

CUERPOS CONSTRUIDOS O AÑADIDOS  
Elemento Impropio

ESPESORES  
cimentos  
cristales

**4- NIVEL CATALOGACION Y GRADO DE PROTECCION**

NIVEL	PROTECCION	CONSERVACION	REFORMA	RENOVACION	OTRAS OBRAS	OTRAS OBRAS
NIVEL 1	PROTECCION INTEGRAL	Conservación Restauración	Reforma parcial Restauración	Rehabilitación Realización	Demolición Sustitución Otra nueva	
NIVEL 2	PROTECCION TIPOLOGICO-ESTRUCTURAL	Conservación Restauración	Rehabilitación Restauración	Rehabilitación Realización	Demolición Sustitución Otra nueva	
NIVEL 3	PROTECCION AMBIENTAL-1	Conservación Rehabilitación	Otra nueva Realización	Demolición Sustitución Otra nueva	Demolición Sustitución Otra nueva	
NIVEL 3	PROTECCION SINGULAR	Conservación Rehabilitación	Otra nueva Realización	Demolición Sustitución Otra nueva	Demolición Sustitución Otra nueva	
NIVEL 4	PROTECCION AMBIENTAL-2	Conservación Restauración	Otra nueva Realización	Demolición Sustitución Otra nueva	Demolición Sustitución Otra nueva	

NOTA: Los elementos impropios y determinaciones se señalan sin perjuicio de aquellos que se deduzcan de la aplicación de la Normativa Urbanística.

**PLAN ESPECIAL DE PROTECCION DEL CONJUNTO HISTORICO-ARTISTICO DE PENÍSCOLA 1998**

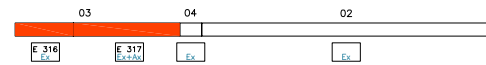
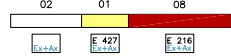
**ORDENANZA GRAFICA**

Nº manzana: 00098      Nº hoja: 4

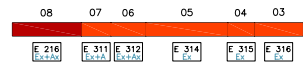
EQUIPO REDACTOR:  
PEPA BALAGUER DEZCALLAR · BEATRIZ CURELLS ROS · LUIS VIGEN SANZO



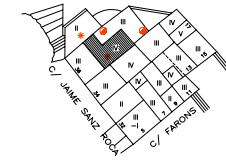
C/ JAIME SANZ ROCA



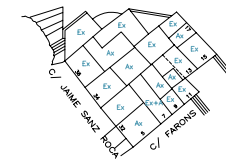
C/ FARONS



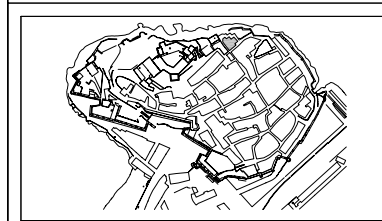
PLANTA ESTADO ACTUAL DE CUBIERTAS



PLANTA DE ORDENACION



E : 1 / 5 0 0

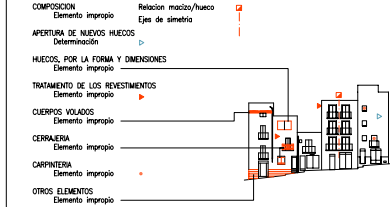


LEYENDA

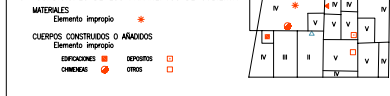
1- CONDICIONES DE PARCELA Y DE VOLUMEN



2- CONDICIONES DE LOS PARAMENTOS DE FACHADA Y MEDIANERAS



3- CONDICIONES DE LOS PARAMENTOS DE CUBIERTA



4- NIVEL CATALOGACION Y GRADO DE PROTECCION

	NIVEL	PROTECCION	OTROS ELEMENTOS	OTRAS CONDICIONES	OTROS PROBLEMAS
	NIVEL 1	PROTECCION INTEGRAL	Conservación, Restauración	Reforma parcial, Realización	Demolición, Sustitución, Otra nueva
	NIVEL 2	PROTECCION TIPOLOGICO-ESTRUCTURAL	Conservación, Restauración	Reforma parcial, Realización	Demolición, Sustitución, Otra nueva
	NIVEL 3	PROTECCION AMBIENTAL-1	Conservación, Restauración	Otra nueva, Realización	Demolición, Sustitución, Otra nueva
	NIVEL 3	PROTECCION SINGULAR	Conservación, Restauración	Otra nueva, Realización	Demolición, Sustitución, Otra nueva
	NIVEL 4	PROTECCION AMBIENTAL-2	Conservación, Restauración	Otra nueva, Realización	Demolición, Sustitución, Otra nueva

NOTA: Los elementos impróprios y determinaciones se señalan sin perjuicio de aquellos que se deduzcan de la aplicación de la Normativa Urbanística.

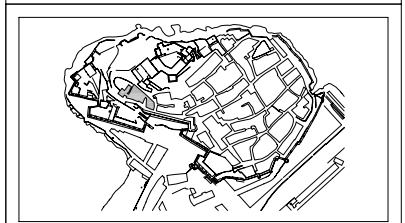
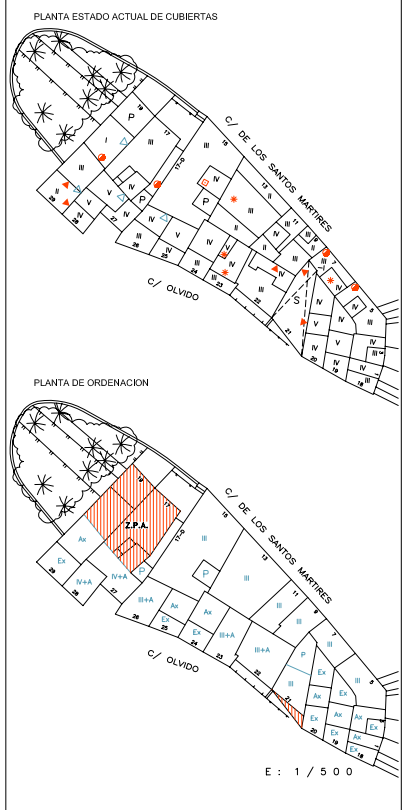
PLAN ESPECIAL DE PROTECCION DEL CONJUNTO HISTORICO - ARTISTICO DE PENÍSCOLA 1998

ORDENANZA GRAFICA

Nº manzana: 00099      Nº hoja: 5

EQUIPO REDACTOR:  
PEPA BALAGUER DEZCALLAR - BEATRIZ CURELLS ROS - LUIS VIGEN SANZO





### LEYENDA

**1- CONDICIONES DE PARCELA Y DE VOLUMEN**

PARCELA APTA PARA LA EDIFICACION  
Elemento Impropio: Delineación

ALtura MAXIMA EDIFICABLE  
Delineación: Ex, I, II, III, IV

ATICOS  
Elemento Impropio: Delineación: A, A

ALtura MAXIMA DE CORONACION  
Elemento Impropio: Delineación

**2- CONDICIONES DE LOS PARAMENTOS DE FACHADA Y MEDIANERAS**

COMPOSICION  
Elemento Impropio: Relación macizo/hueco  
Ejes de simetría

APERTURA DE NUEVOS HUECOS  
Elemento Impropio

HUECOS, POR LA FORMA Y DIMENSIONES  
Elemento Impropio

TREATAMIENTO DE LOS REVESTIMIENTOS  
Elemento Impropio

CUERPOS VOLADOS  
Elemento Impropio

CERRAMERIA  
Elemento Impropio

CARPINTERIA  
Elemento Impropio

OTROS ELEMENTOS  
Elemento Impropio

**3- CONDICIONES DE LOS PARAMENTOS DE CUBIERTA**

MATERIALES  
Elemento Impropio

CUERPOS CONSTRUIDOS O ANADIDOS  
Elemento Impropio

ESPECIFICACIONES  
cimentación: ● azulejos: □

**4- NIVEL CATALOGACION Y GRADO DE PROTECCION**

NIVEL	PROTECCION	NIVEL	CONDICIONES	NIVEL	PROBLEMAS
NIVEL 1	PROTECCION INTEGRAL	Conservación	Reforma parcial	Demolición	Demolición
NIVEL 2	PROTECCION TIPOLOGICO-ESTRUCTURAL	Conservación	Rehabilitación	Rehabilitación	Rehabilitación
NIVEL 3	PROTECCION AMBIENTAL-1	Conservación	Rehabilitación	Rehabilitación	Rehabilitación
NIVEL 3	PROTECCION SINGULAR	Conservación	Rehabilitación	Rehabilitación	Rehabilitación
NIVEL 4	PROTECCION AMBIENTAL-2	Conservación	Rehabilitación	Rehabilitación	Rehabilitación

NOTA: Los elementos impropios y determinaciones se señalan sin perjuicio de aquellos que se deduzcan de la aplicación de la Normativa Urbanística.

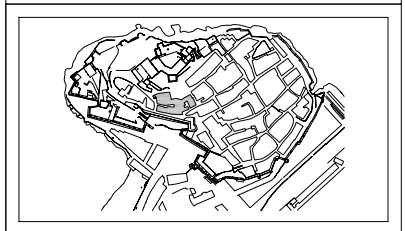
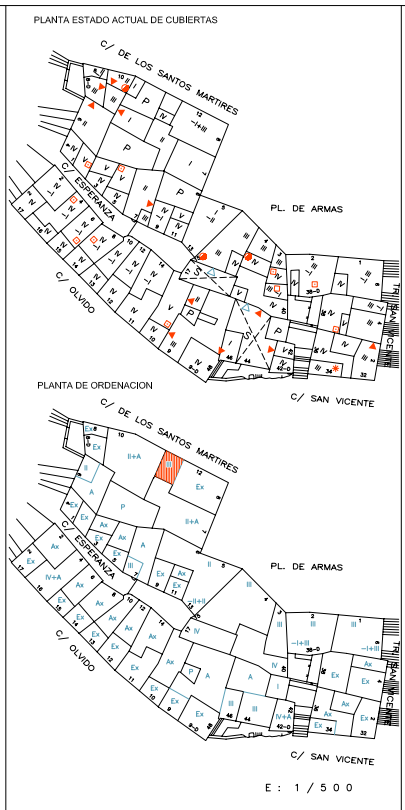
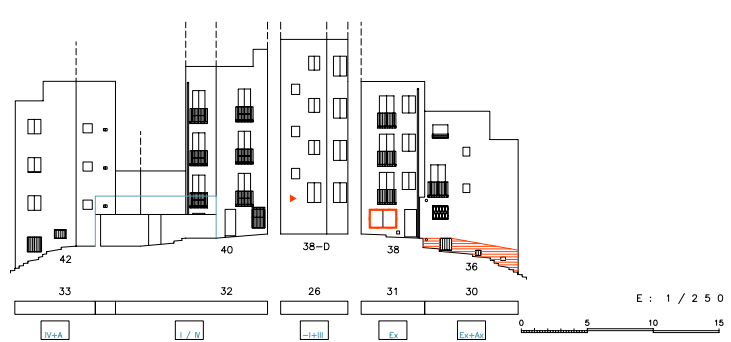
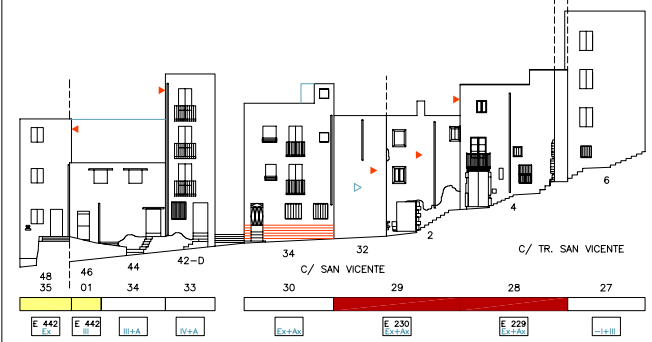
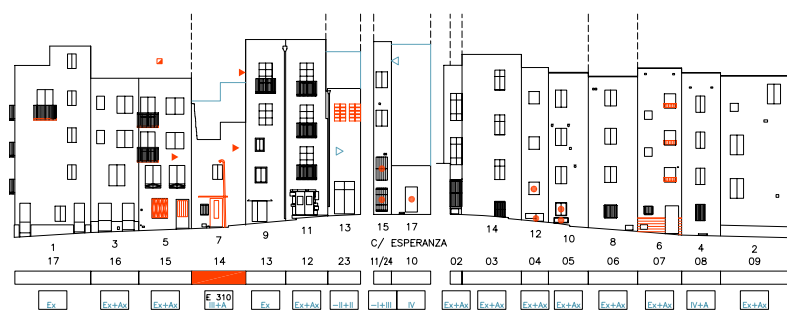
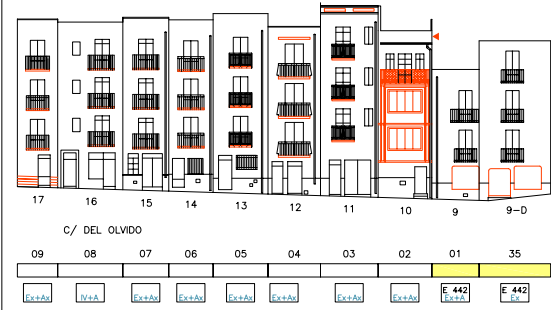
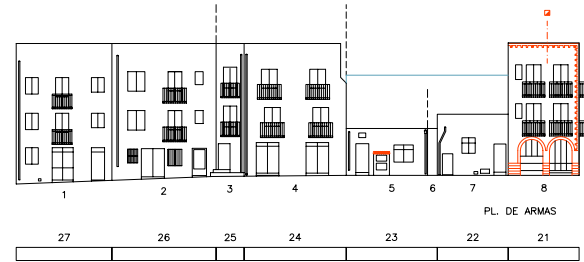
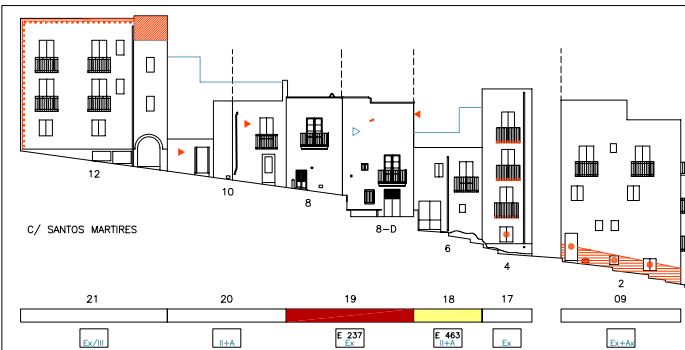
PLAN ESPECIAL DE PROTECCION DEL CONJUNTO HISTORICO-ARTISTICO DE PENISCOLA

1998

ORDENANZA GRAFICA

Nº manzana: 99102      Nº hoja: 6

EQUIPO REDACTOR:  
PEPA BALAGUER DECALLAR · BEATRIZ CURELLS ROS · LUIS VIGEN BANZO



### LEYENDA

**1- CONDICIONES DE PARCELA Y DE VOLUMEN**

PARCELA APTA PARA LA EDIFICACION  
Elemento Impropio: Determinación

ALTIMA MAXIMA EDIFICABLE  
Determinación: Ex, I, II, III, IV

ATOSOS  
Elemento Impropio: Determinación: III, A

ALTIMA MAXIMA DE CORONACION  
Elemento Impropio: Determinación

**2- CONDICIONES DE LOS PARAMENTOS DE FACHADA Y MEDIANERAS**

COMPOSICION  
Elemento Impropio: Relacion macizo/hueco  
Ejes de simetria

APERTURA DE NUEVOS HUECOS  
Determinación

HUECOS, POR LA FORMA Y DIMENSIONES  
Elemento Impropio

TRATAMIENTO DE LOS REVESTIMIENTOS  
Elemento Impropio

CUERPOS VOLADOS  
Elemento Impropio

CERRAMERIA  
Elemento Impropio

CARPINTERIA  
Elemento Impropio

OTROS ELEMENTOS  
Elemento Impropio

**3- CONDICIONES DE LOS PARAMENTOS DE CUBIERTA**

MATERIALES  
Elemento Impropio

CUERPOS CONSTRUIDOS O ARANADOS  
Elemento Impropio  
Esbozos: azules, rojos  
Ortes: verdes, amarillos

**4- NIVEL CATALOGACION Y GRADO DE PROTECCION**

NIVEL	PROTECCION	CONSERVACION	REFORMA	RENOVACION	RECONSTRUCCION	OTRAS OPERACIONES	OTROS PROBLEMAS
NIVEL 1	PROTECCION INTEGRAL	Conservación	Reforma parcial	Restauración	Reconstrucción	Rehabilitación	Demolición
NIVEL 2	PROTECCION TIPOLOGICO-ESTRUCTURAL	Conservación	Reforma parcial	Restauración	Reconstrucción	Rehabilitación	Demolición
NIVEL 3	PROTECCION AMBIENTAL-1	Conservación	Reforma parcial	Restauración	Reconstrucción	Rehabilitación	Demolición
NIVEL 3	PROTECCION SINGULAR	Conservación	Reforma parcial	Restauración	Reconstrucción	Rehabilitación	Demolición
NIVEL 4	PROTECCION AMBIENTAL-2	Conservación	Reforma parcial	Restauración	Reconstrucción	Rehabilitación	Demolición

NOTA: Los elementos impropios y determinaciones se señalan sin perjuicio de aquellos que se deduzcan de la optación de la Normativa Urbanística.

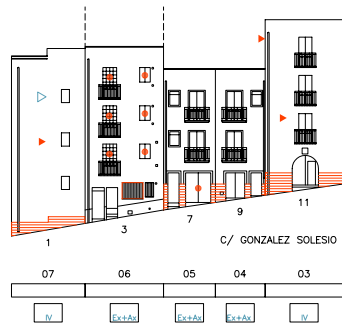
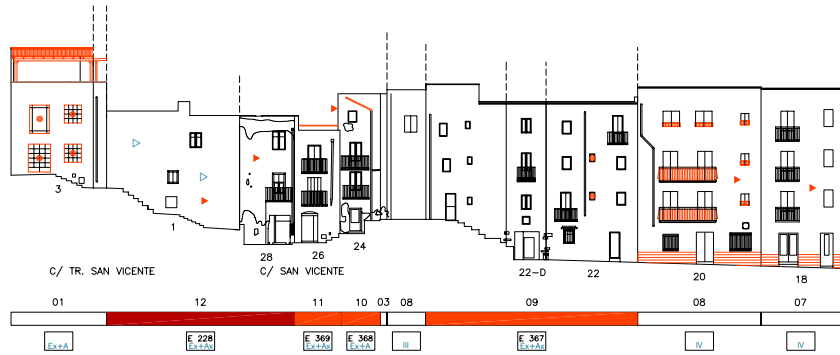
PLAN ESPECIAL DE PROTECCION DEL CONJUNTO HISTORICO-ARTISTICO DE PENISCOLA

1998

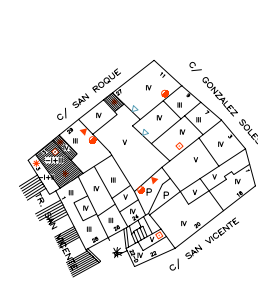
ORDENANZA GRAFICA

Nº manzana: 99109      Nº hoja: 7

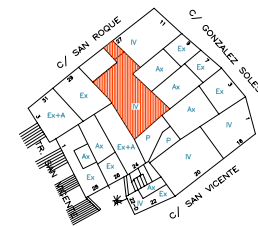
EQUIPO REDACTOR:  
PEPA BALAGUER DECALLAR - BEATRIZ CURELLS ROS - LUIS VICEN BANZO



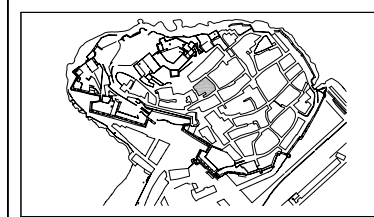
PLANTA ESTADO ACTUAL DE CUBIERTAS



PLANTA DE ORDENACION



E : 1 / 5 0 0



## LEYENDA

### 1- CONDICIONES DE PARCELA Y DE VOLUMEN

PARCELA APTA PARA LA EDIFICACION  
Elemento Impropio

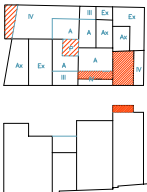
Determinación

ALTURA MAXIMA EDIFICABLE  
Determinación

ATOSOS  
Elemento Impropio

ALTURA MAXIMA DE CORONACION  
Elemento Impropio

Determinación



### 2- CONDICIONES DE LOS PARAMENTOS DE FACHADA Y MEDIANERAS

COMPOSICION  
Elemento Impropio

Relacion macizo/hueco

Elemento Impropio

APERTURA DE NUEVOS HUECOS  
Elemento Impropio

HUECOS, POR LA FORMA Y DIMENSIONES  
Elemento Impropio

TREATAMIENTO DE LOS REVESTIMIENTOS  
Elemento Impropio

CUERPOS VOLADOS  
Elemento Impropio

CERRAMERIA  
Elemento Impropio

CARPINTERIA  
Elemento Impropio

OTROS ELEMENTOS  
Elemento Impropio



### 3- CONDICIONES DE LOS PARAMENTOS DE CUBIERTA

MATERIALES  
Elemento Impropio

CUERPOS CONSTRUIDOS O ARABADOS  
Elemento Impropio

Elemento Impropio

Elemento Impropio

Elemento Impropio



### 4- NIVEL CATALOGACION Y GRADO DE PROTECCION

	NIVEL	PROTECCION	OTROS ELEMENTOS	OTROS ELEMENTOS
	NIVEL 1	PROTECCION INTEGRAL	Conservación Restauración	Reforma parcial Rehabilitación Otra nueva Destrucción
	NIVEL 2	PROTECCION TIPOLOGICO-ESTRUCTURAL	Conservación Restauración	Rehabilitación Reforma parcial Destrucción
	NIVEL 3	PROTECCION AMBIENTAL-1	Conservación Restauración Rehabilitación	Otra nueva Rehabilitación Destrucción interior Destrucción exterior
	NIVEL 3	PROTECCION SINGULAR	Conservación Restauración Rehabilitación	Otra nueva Rehabilitación Destrucción interior Destrucción exterior
	NIVEL 4	PROTECCION AMBIENTAL-2	Conservación Restauración Rehabilitación	Otra nueva Rehabilitación Destrucción interior Destrucción exterior

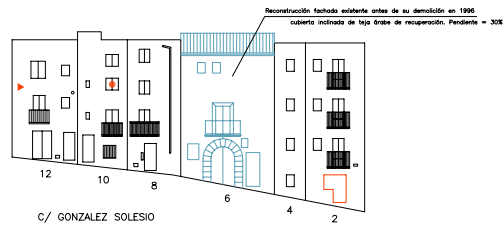
NOTA: Los elementos impropios y determinaciones se señalan sin perjuicio de aquellos que se deduzcan de la optación de la Normativa Urbanística.

PLAN ESPECIAL DE PROTECCION DEL CONJUNTO HISTORICO - ARTISTICO DE PENÍSCOLA  
1998

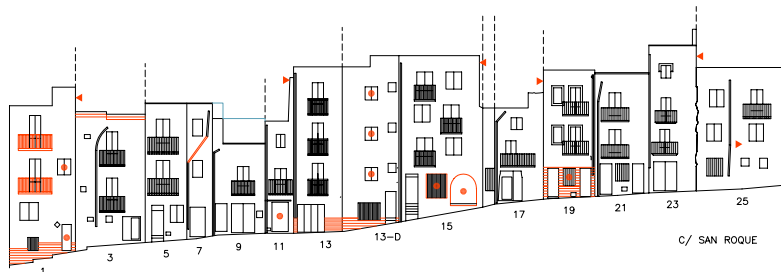
ORDENANZA GRAFICA

Nº manzana: 99092 Nº hoja: 8

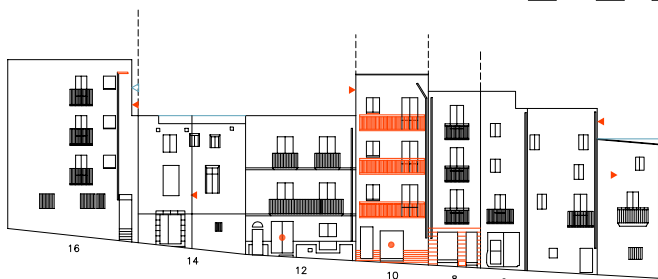
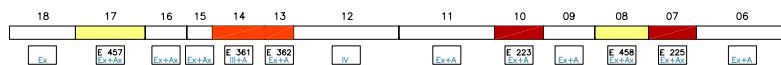
EQUIPO REDACTOR:  
PEPA BALAGUER DEZCALLAR · BEATRIZ CURELLS ROS · LUIS VIGEN BANZO



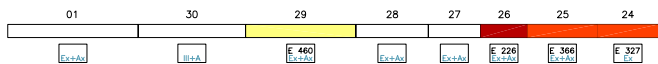
C/ GONZALEZ SOLESIO



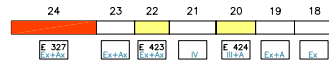
C/ SAN ROQUE



C/ SAN VICENTE



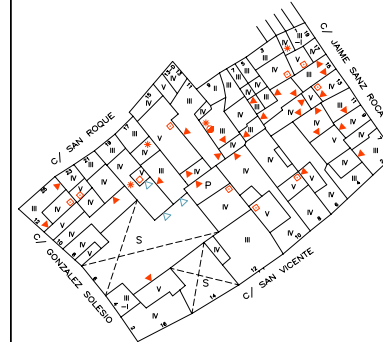
C/ JAIME SANZ ROCA



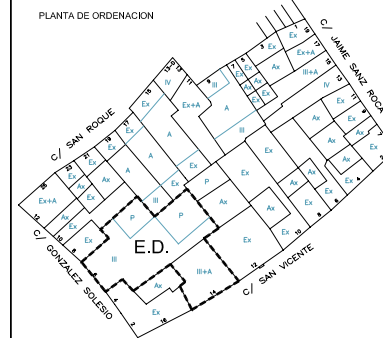
E : 1 / 2 5 0



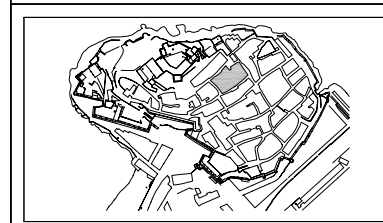
PLANTA ESTADO ACTUAL DE CUBIERTAS



PLANTA DE ORDENACION

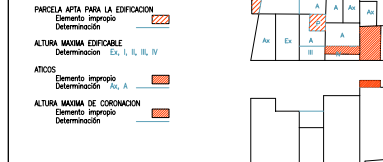


E : 1 / 5 0 0

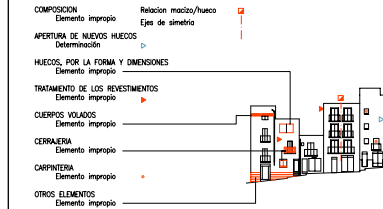


LEYENDA

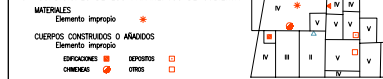
1- CONDICIONES DE PARCELA Y DE VOLUMEN



2- CONDICIONES DE LOS PARAMENTOS DE Fachada Y MEDIANERAS



3- CONDICIONES DE LOS PARAMENTOS DE CUBIERTA



4- NIVEL CATALOGACION Y GRADO DE PROTECCION

	NIVELES	NIVELES	NIVELES
NIVEL 1	PROTECCION INTEGRAL	Conservación Restauración	Reforma parcial Rehabilitación Reconstrucción Otra nueva Destrucción
NIVEL 2	PROTECCION TIPOLOGICO-ESTRUCTURAL	Conservación Restauración Rehabilitación	Reconstrucción Reforma parcial Destrucción
NIVEL 3	PROTECCION AMBIENTAL-1	Conservación Restauración Rehabilitación	Otra nueva Destrucción Destrucción interior
NIVEL 3	PROTECCION SINGULAR	Conservación Restauración Rehabilitación	Destrucción Destrucción interior
NIVEL 4	PROTECCION AMBIENTAL-2	Conservación Restauración Rehabilitación	Destrucción Destrucción interior

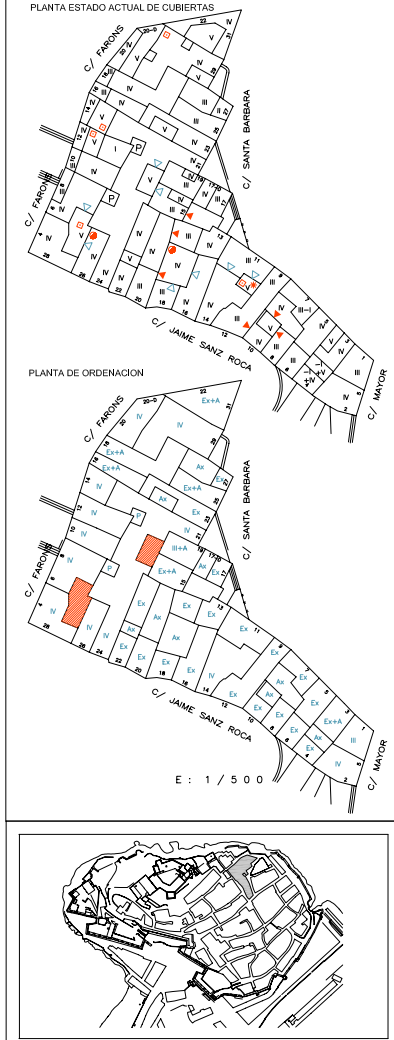
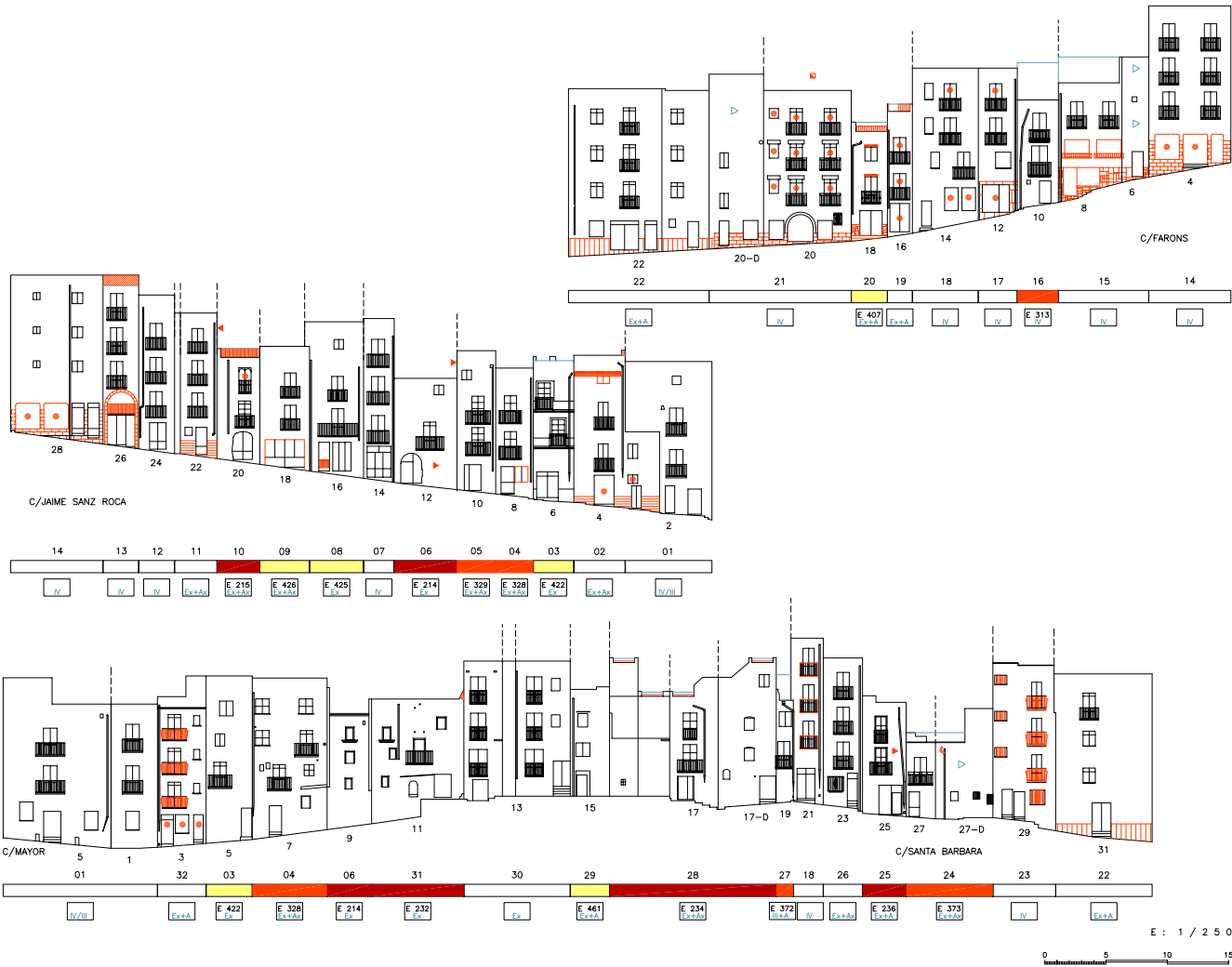
NOTA: Los elementos impróprios y determinaciones se señalan sin perjuicio de aquellos que se deduzcan de la aplicación de la Normativa Urbanística.

PLAN ESPECIAL DE PROTECCION DEL CONJUNTO HISTORICO-ARTISTICO DE PENÍSCOLA 1998

ORDENANZA GRAFICA

Nº manzana: 99094 Nº hoja: 9

EQUIPO REDACTOR:  
PEPA BALAGUER DECALLAR-BEATRIZ CURELLS ROS-LUIS VICEN SANZO



### LEYENDA

**1- CONDICIONES DE PARCELA Y DE VOLUMEN**

PARCELA APTA PARA LA EDIFICACION  
Elemento Impropio Determinación

ALTURA MAXIMA EDIFICABLE  
Determinación Ex, I, II, III, IV

ATOSOS  
Elemento Impropio Determinación Ex, A

ALTURA MAXIMA DE CORONACION  
Elemento Impropio Determinación

**2- CONDICIONES DE LOS PARAMENTOS DE FACHADA Y MEDIANERAS**

COMPOSICION  
Elemento Impropio Relacion maicillo/nuevo Eje de simetria

APERTURA DE NUEVOS HUECOS  
Determinación

HUECOS, POR LA FORMA Y DIMENSIONES

TRATAMIENTO DE LOS REVESTIMIENTOS  
Elemento Impropio

CUERPOS VOLADOS  
Elemento Impropio

CERRAMERIA  
Elemento Impropio

CARPINTERIA  
Elemento Impropio

OTROS ELEMENTOS  
Elemento Impropio

**3- CONDICIONES DE LOS PARAMENTOS DE CUBIERTA**

MATERIALES  
Elemento Impropio

CUERPOS CONSTRUIDOS O ANADIDOS  
Elemento Impropio

ESPECIFICACIONES  
OPORTUNAS: ● OPORTUNAS: □

**4- NIVEL CATALOGACION Y GRADO DE PROTECCION**

	USO: FRENTE/OS	USO: FONTEROS	USO: CONDICIONES	USO: PROBLEMAS
NIVEL 1 PROTECCION INTEGRAL	Conservación Restauración	Reforma parcial Restauración	Demolido Sustituido	Demolido Sustituido
NIVEL 2 PROTECCION TIPOLOGICO-ESTRUCTURAL	Conservación Restauración	Reforma parcial Restauración	Demolido Sustituido	Demolido Sustituido
NIVEL 3 PROTECCION AMBIENTAL-1	Conservación Restauración	Reforma parcial Restauración	Demolido Sustituido	Demolido Sustituido
NIVEL 3 PROTECCION SINGULAR	Conservación Restauración	Reforma parcial Restauración	Demolido Sustituido	Demolido Sustituido
NIVEL 4 PROTECCION AMBIENTAL-2	Conservación Restauración	Reforma parcial Restauración	Demolido Sustituido	Demolido Sustituido

NOTA: Los elementos impropios y determinaciones se señalan sin perjuicio de aquellos que se deduzcan de la opción de la Normativa Urbanística.

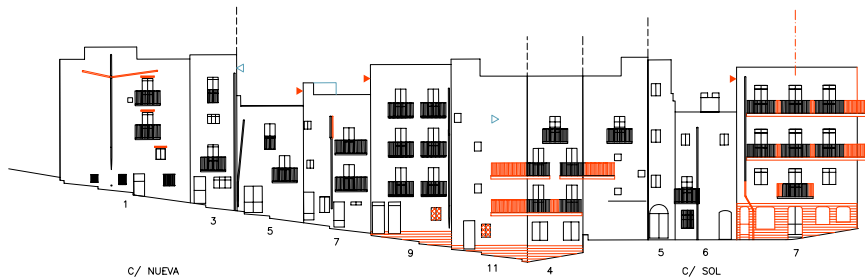
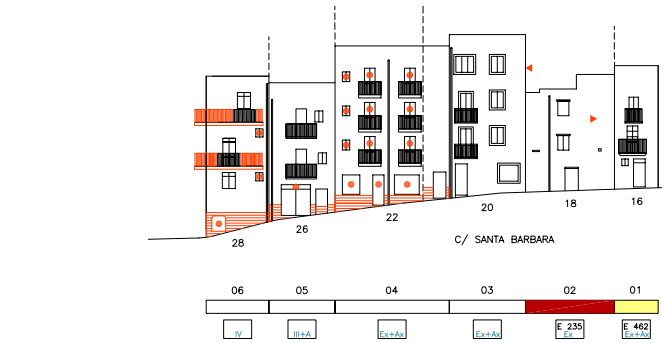
**PLAN ESPECIAL DE PROTECCION DEL CONJUNTO HISTORICO-ARTISTICO DE PENÍSCOLA**

1998

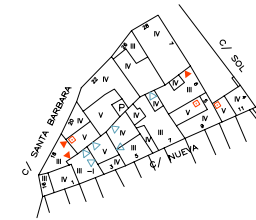
**ORDENANZA GRAFICA**

Nº manzana: 00097      Nº hoja: 10

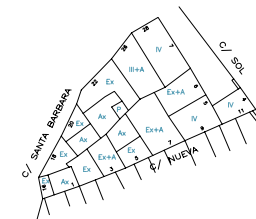
EQUIPO REDACTOR:  
PEPA ALAIGUER DEZCALLAR · BEATRIZ CURELLS ROS · LUIS VICEN SANZO



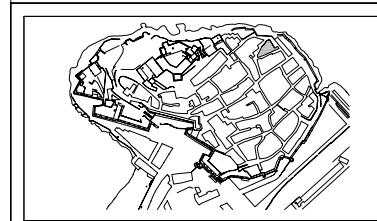
PLANTA ESTADO ACTUAL DE CUBIERTAS



PLANTA DE ORDENACION

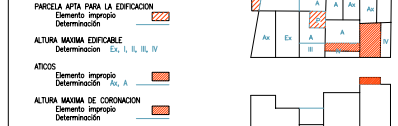


E: 1 / 500

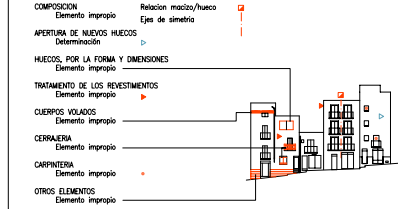


## LEYENDA

### 1- CONDICIONES DE PARCELA Y DE VOLUMEN



### 2- CONDICIONES DE LOS PARAMENTOS DE FACHADA Y MEDIANERAS



### 3- CONDICIONES DE LOS PARAMENTOS DE CUBIERTA



### 4- NIVEL CATALOGACION Y GRADO DE PROTECCION

	NIVEL	PROTECCION	OTROS ELEMENTOS	OTRAS CONDICIONES	OTROS PROBLEMAS
	NIVEL 1	PROTECCION INTEGRAL	Conservación Restauración	Reforma parcial Rehabilitación	Demolición Sustitución Otra nueva
	NIVEL 2	PROTECCION TIPOLOGICO-ESTRUCTURAL	Conservación Restauración	Rehabilitación Reforma parcial	Demolición Sustitución Otra nueva
	NIVEL 3	PROTECCION AMBIENTAL-1	Conservación Restauración	Otra nueva Rehabilitación	Demolición Sustitución Otra nueva
	NIVEL 3	PROTECCION SINGULAR	Conservación Restauración	Otra nueva Rehabilitación	Demolición Sustitución Otra nueva
	NIVEL 4	PROTECCION AMBIENTAL-2	Conservación Restauración	Demolición Sustitución	Demolición Sustitución

NOTA: Los elementos impropios y determinaciones se señalan sin perjuicio de aquellos que se deduzcan de la optación de la Normativa Urbanística.

## PLAN ESPECIAL DE PROTECCION DEL CONJUNTO HISTORICO - ARTISTICO DE PENÍSCOLA

1998

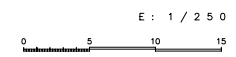
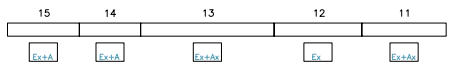
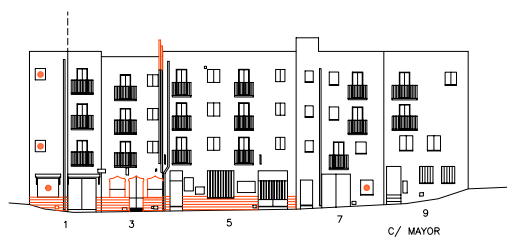
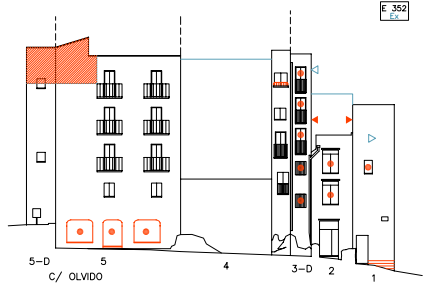
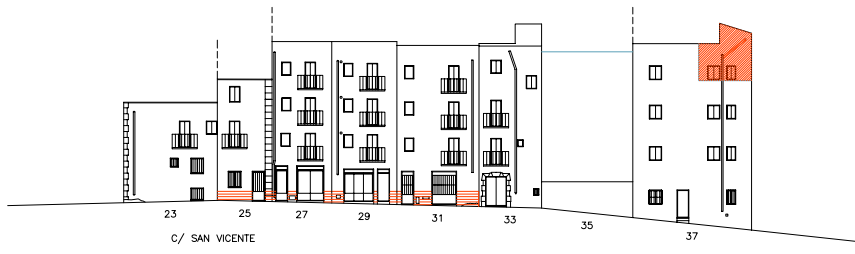
### ORDENANZA GRAFICA

Nº manzana: 00081

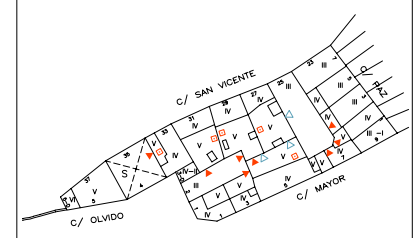
Nº hoja: 11

EQUIPO REDACTOR:  
PEPA BALAGUER DEZCALLAR - BEATRIZ CURELLS ROS - LUIS VIGEN SANZO

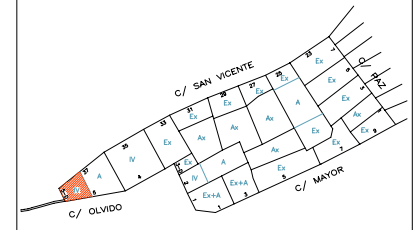




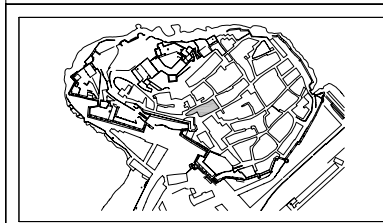
PLANTA ESTADO ACTUAL DE CUBIERTAS



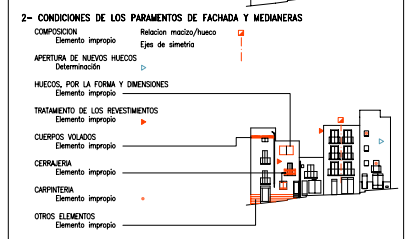
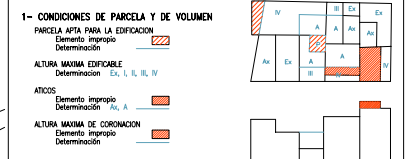
PLANTA DE ORDENACION



E : 1 / 500



LEYENDA



**4- NIVEL CATALOGACION Y GRADO DE PROTECCION**

	USO	USO PERMITIDO	USO PROHIBIDO
NIVEL 1	PROTECCION INTEGRAL	Conservación Restauración	Reforma parcial Destrucción Realización Otra nueva
NIVEL 2	PROTECCION TIPOLOGICO-ESTRUCTURAL	Conservación Restauración	Reforma parcial Destrucción Realización Otra nueva
NIVEL 3	PROTECCION AMBIENTAL-1	Conservación Restauración	Otra nueva Realización Destrucción interior
NIVEL 3	PROTECCION SINGULAR	Conservación Restauración	Destrucción Destrucción interior
NIVEL 4	PROTECCION AMBIENTAL-2	Conservación Restauración	Destrucción Destrucción interior

NOTA: Los elementos impropios y determinaciones se señalan sin perjuicio de aquellos que se deduzcan de la opción de la Normativa Urbanística.

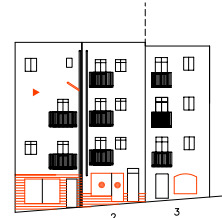
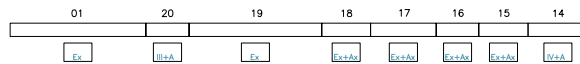
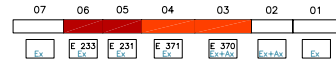
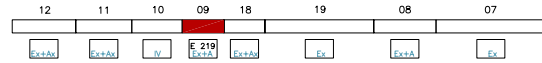
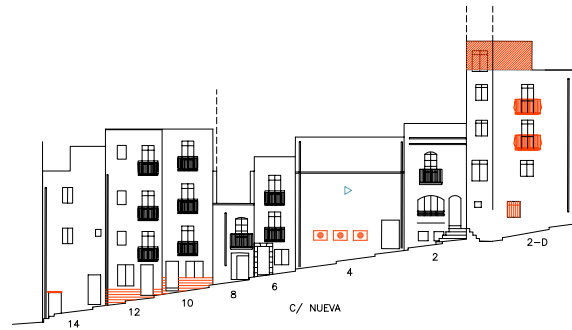
PLAN ESPECIAL DE PROTECCION DEL CONJUNTO HISTORICO-ARTISTICO DE PENÍSCOLA 1998

ORDENANZA GRAFICA

Nº manzana: 99091 Nº hoja: 12

EQUIPO REDACTOR:  
PEPA BALAGUER DECALLAR-BEATRIZ CURELLS ROS-LUIS VIGEN BANZO





E : 1 / 2 5 0

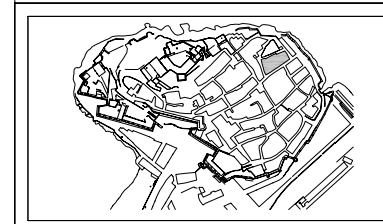
PLANTA ESTADO ACTUAL DE CUBIERTAS



PLANTA DE ORDENACION

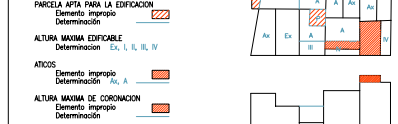


E : 1 / 5 0 0

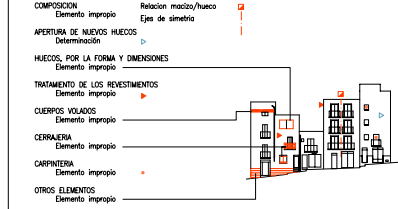


### LEYENDA

#### 1- CONDICIONES DE PARCELA Y DE VOLUMEN



#### 2- CONDICIONES DE LOS PARAMENTOS DE FACHADA Y MEDIANERAS



#### 3- CONDICIONES DE LOS PARAMENTOS DE CUBIERTA



#### 4- NIVEL CATALOGACION Y GRADO DE PROTECCION

	NIVELES PERMISOS	NIVELES CONDICIONES	NIVELES PROHIBIDOS
NIVEL 1	PROTECCION INTEGRAL	Conservación Restauración	Reforma parcial Destrucción Realización Otra nueva
NIVEL 2	PROTECCION TIPOLOGICO-ESTRUCTURAL	Conservación Restauración	Reconstrucción Reforma parcial Destrucción Realización Otra nueva
NIVEL 3	PROTECCION AMBIENTAL-1	Conservación Restauración Rehabilitación	Otra nueva Realización Destrucción interior Destrucción exterior
NIVEL 3	PROTECCION SINGULAR	Conservación Restauración Rehabilitación	Otra nueva Realización Destrucción interior Destrucción exterior
NIVEL 4	PROTECCION AMBIENTAL-2	Conservación Restauración Rehabilitación	Otra nueva Realización Destrucción interior Destrucción exterior

NOTA: Los elementos impropios y determinaciones se señalan sin perjuicio de aquellos que se deduzcan de la aplicación de la Normativa Urbanística.

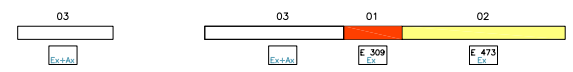
PLAN ESPECIAL DE PROTECCION DEL CONJUNTO HISTORICO - ARTISTICO DE PENÍSCOLA

1998

ORDENANZA GRAFICA

Nº manzana: 99095      Nº hoja: 14

EQUIPO REDACTOR:  
PEPA BALAGUER DECALLAR - BEATRIZ CURELLS ROS - LUIS VIGEN BANZO



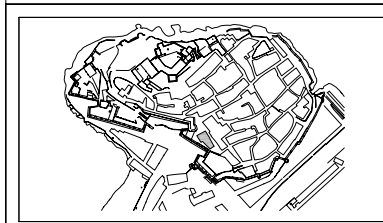
PLANTA ESTADO ACTUAL DE CUBIERTAS



PLANTA DE ORDENACION

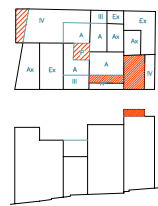


E : 1 / 5 0 0



LEYENDA

- 1- CONDICIONES DE PARCELA Y DE VOLUMEN**
- PARCELA APTA PARA LA EDIFICACION
    - Elemento Impropio
    - Determinación
  - ALtura MAXIMA EDIFICABLE
    - Determinación Ex, I, II, III, IV
  - ATICOS
    - Elemento Impropio
    - Determinación Ex, A
  - ALtura MAXIMA DE CORONACION
    - Elemento Impropio
    - Determinación



- 2- CONDICIONES DE LOS PARAMENTOS DE Fachada Y MEDIANERAS**
- COMPOSICION
    - Elemento Impropio
    - Relacion macizo/hueco
    - Ejes de simetria
  - APERTURA DE NUEVOS HUECOS
    - Determinación
  - HUECOS, POR LA FORMA Y DIMENSIONES
    - Elemento Impropio
  - CUERPOS VOLADOS
    - Elemento Impropio
  - CERRAMIENTA
    - Elemento Impropio
  - CARPINTERIA
    - Elemento Impropio
  - OTROS ELEMENTOS
    - Elemento Impropio



- 3- CONDICIONES DE LOS PARAMENTOS DE CUBIERTA**
- MATERIALES
    - Elemento Impropio
  - CUERPOS CONSTRUIDOS O AÑADIDOS
    - Elemento Impropio
  - ESPESORES
    - ceramicos
    - otros



**4- NIVEL CATALOGACION Y GRADO DE PROTECCION**

	NIVEL	PROTECCION	NIVEL	PROTECCION	NIVEL	PROTECCION
	NIVEL 1	PROTECCION INTEGRAL	Conservación Restauración	Reforma parcial Rehabilitación	Demolición Destrucción	Demolición Destrucción
	NIVEL 2	PROTECCION TIPOLOGICO-ESTRUCTURAL	Conservación Restauración	Rehabilitación Rehabilitación	Demolición Destrucción	Demolición Destrucción
	NIVEL 3	PROTECCION AMBIENTAL-1	Conservación Restauración	Otra nueva Rehabilitación	Demolición Destrucción interior	Demolición Destrucción interior
	NIVEL 3	PROTECCION SINGULAR	Conservación Restauración	Rehabilitación Rehabilitación	Demolición Destrucción	Demolición Destrucción
	NIVEL 4	PROTECCION AMBIENTAL-2	Conservación Restauración	Rehabilitación Rehabilitación	Demolición Destrucción	Demolición Destrucción

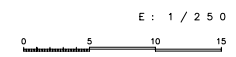
NOTA: Los elementos impropios y determinaciones se señalan sin perjuicio de aquellos que se deduzcan de la aplicación de la Normativa Urbanística.

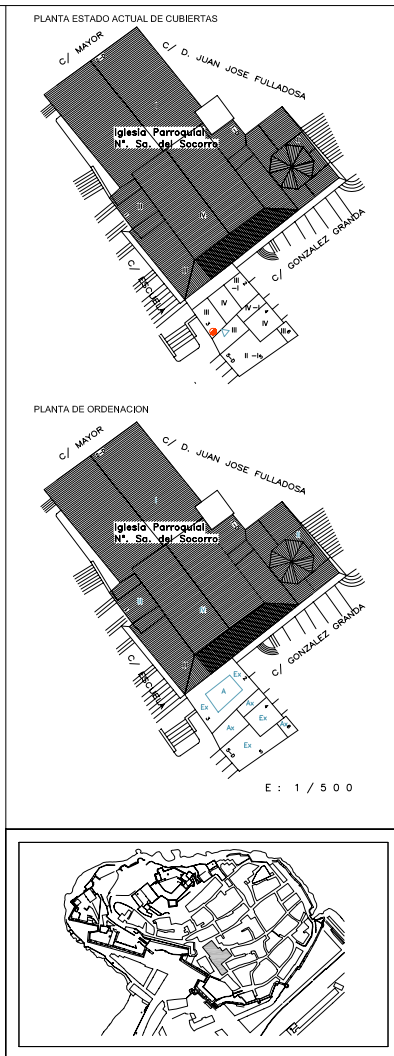
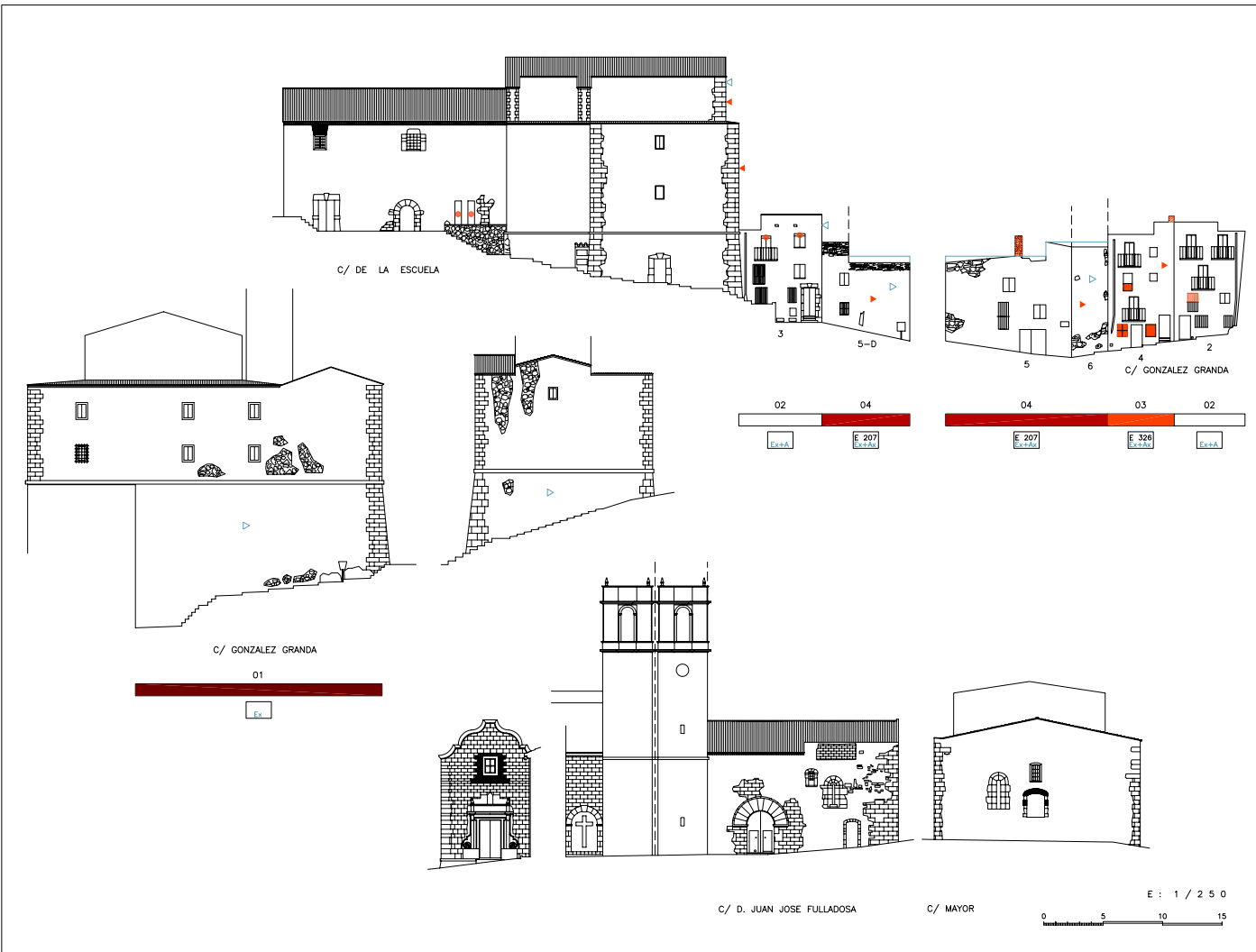
PLAN ESPECIAL DE PROTECCION DEL CONJUNTO HISTORICO - ARTISTICO DE PENÍSCOLA 1998

ORDENANZA GRAFICA

Nº manzana: 98093      Nº hoja: 16

EQUIPO REDACTOR:  
PEPA BALAGUER DEZCALLAR · BEATRIZ CURELLS ROS · LUIS VIGEN SANZO





### LEYENDA

**1- CONDICIONES DE PARCELA Y DE VOLUMEN**

PARCELA APTA PARA LA EDIFICACION  
Elemento Impropio

ALTIMETRIA  
Determinación

ALTURA MAXIMA EDIFICABLE  
Determinación

ATOS  
Elemento Impropio

ALTURA MAXIMA DE CORONACION  
Elemento Impropio

**2- CONDICIONES DE LOS PARAMENTOS DE FACHADA Y MEDIANERAS**

COMPOSICION  
Elemento Impropio

APERTURA DE NUEVOS HUECOS  
Determinación

HUECOS, POR LA FORMA Y DIMENSIONES  
Elemento Impropio

TRATAMIENTO DE LOS REVESTIMIENTOS  
Elemento Impropio

CUERPOS VOLADOS  
Elemento Impropio

CERRAMERIA  
Elemento Impropio

CARPINTERIA  
Elemento Impropio

OTROS ELEMENTOS  
Elemento Impropio

**3- CONDICIONES DE LOS PARAMENTOS DE CUBIERTA**

MATERIALES  
Elemento Impropio

CUERPOS CONSTRUIDOS O ARABADOS  
Elemento Impropio

**4- NIVEL CATALOGACION Y GRADO DE PROTECCION**

NIVEL	PROTECCION	CONSERVACION	REFORMA	RECONSTRUCCION	OTROS
NIVEL 1	PROTECCION INTEGRAL	Conservación	Reforma parcial	Reconstrucción	Demolición
NIVEL 2	PROTECCION TIPOLOGICO-ESTRUCTURAL	Conservación	Reforma parcial	Reconstrucción	Demolición
NIVEL 3	PROTECCION AMBIENTAL-1	Conservación	Reforma parcial	Reconstrucción	Demolición
NIVEL 3	PROTECCION SINGULAR	Conservación	Reforma parcial	Reconstrucción	Demolición
NIVEL 4	PROTECCION AMBIENTAL-2	Conservación	Reforma parcial	Reconstrucción	Demolición

NOTA: Los elementos impropios y determinaciones se señalan sin perjuicio de aquellos que se deduzcan de la aplicación de la Normativa Urbanística.

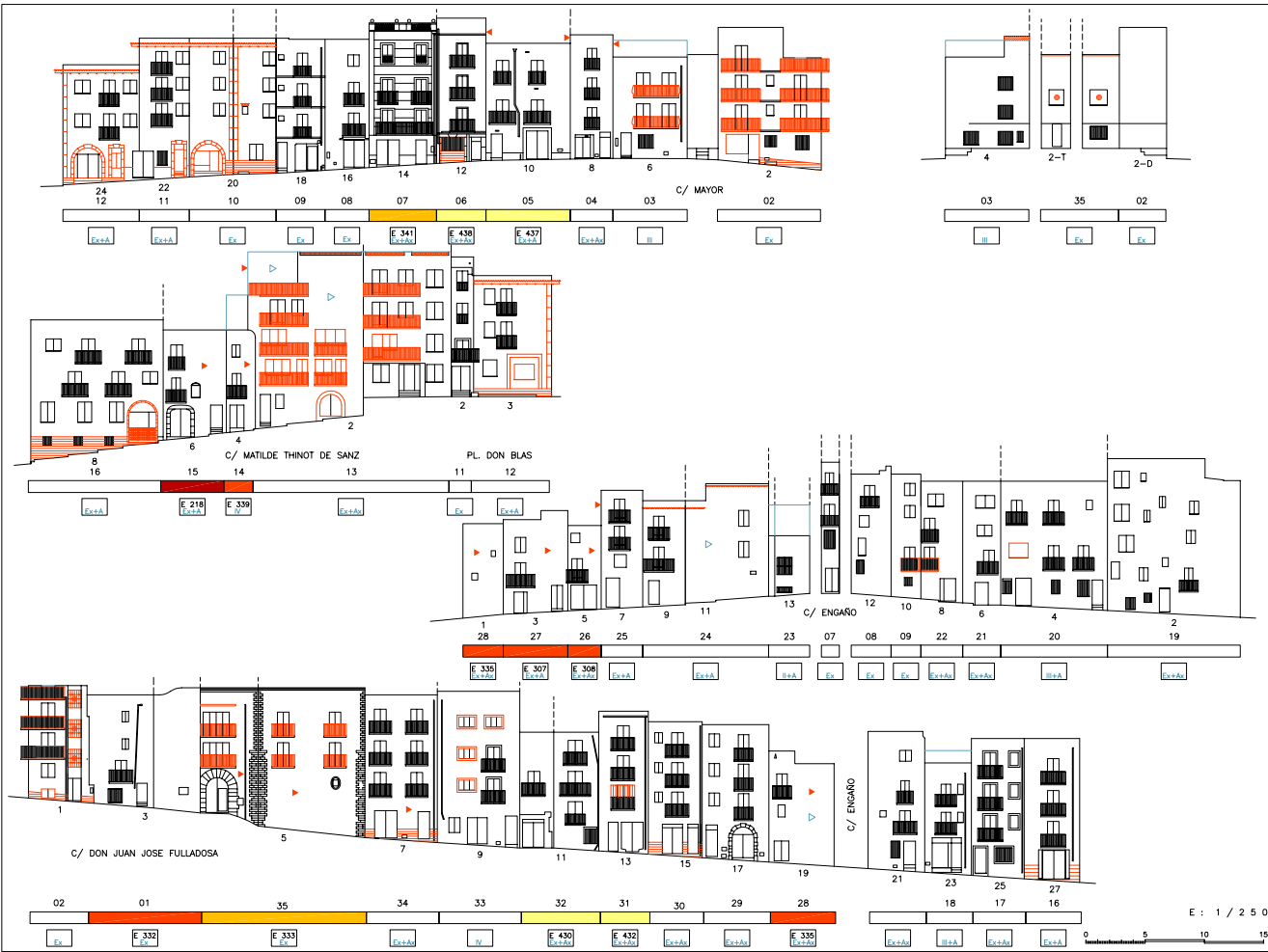
**PLAN ESPECIAL DE PROTECCION DEL CONJUNTO HISTORICO-ARTISTICO DE PENÍSCOLA**

1998

**ORDENANZA GRAFICA**

Nº manzana: 99098      Nº hoja: 17

EQUIPO REDACTOR:  
PEPA BALAGUER DECALLAR-BEATRIZ CURELLS ROS-LUIS VIGEN BANZO



### LEYENDA

**1- CONDICIONES DE PARCELA Y DE VOLUMEN**

PARCELA APTA PARA LA EDIFICACION  
Elemento impropio: Determinación

ALTURA MAXIMA EDIFICABLE  
Determinación: Ex, I, II, III, IV

ALTURA MAXIMA DE CUBICACION  
Elemento impropio: Determinación

**2- CONDICIONES DE LOS PARAMENTOS DE FACHADA Y MEDANERAS**

COMPOSICION  
Elemento impropio: Relación marco/ruedo

APERTURA DE NUEVOS HUECOS  
Determinación: Ejes de simetría

HUECOS POR LA FORMA Y DIMENSIONES  
Elemento impropio

TREATAMIENTO DE LOS REVESTIMIENTOS  
Elemento impropio

CUERPOS VOLADOS  
Elemento impropio

CERRAJERIA  
Elemento impropio

CARPINTERIA  
Elemento impropio

OTROS ELEMENTOS  
Elemento impropio

**3- CONDICIONES DE LOS PARAMENTOS DE CUBIERTA**

MATERIALES  
Elemento impropio

CUERPOS CONSTRUIGOS O ARAÑADOS  
Elemento impropio

BRUJAS: ■ ómnibus ■ casas

**4- NIVEL CATALOGACION Y GRADO DE PROTECCION**

	NIVEL PERMITAS	NIVEL CONDICIONES	NIVEL PERMITAS
NIVEL 1	PROTECCION INTEGRAL	Conservación, Restauración, Rehabilitación	Reformas parciales, Demolición, Otros nuevos
NIVEL 2	PROTECCION TIPOLOGICO-ESTRUCTURAL	Conservación, Rehabilitación, Restauración	Rehabilitación integral, Demolición, Otros nuevos
NIVEL 3	PROTECCION AMBIENTAL-1	Conservación, Rehabilitación, Restauración	Otros nuevos, Rehabilitación, Demolición interior
NIVEL 3	PROTECCION SINGULAR	Conservación, Rehabilitación, Restauración	Reformas parciales, Demolición interior
NIVEL 4	PROTECCION AMBIENTAL-2	Conservación, Rehabilitación, Restauración	Otros nuevos, Rehabilitación, Demolición

NOTA: Los elementos impropios y determinaciones se señalan sin perjuicio de aquellos que se deduzcan de la aplicación de la Normativa Urbanística.

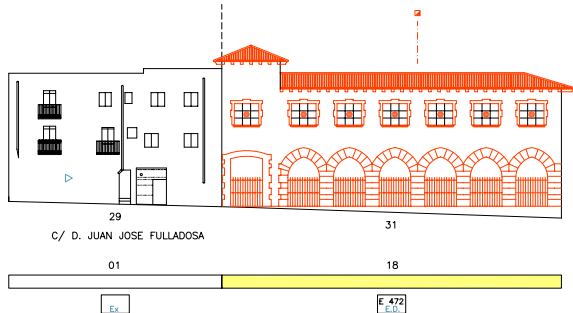
PLAN ESPECIAL DE PROTECCION DEL CONJUNTO HISTORICO-ARTISTICO DE PENISCOLA 1998

ORDENANZA GRAFICA

Nº manzana: 99096 Nº hoja: 18

EQUIPO REDACCION: PEPÀ SALADUEGA DEZCALLAR, BEATRIZ CUBELLO ROS, LUIS VIDEN BARZO





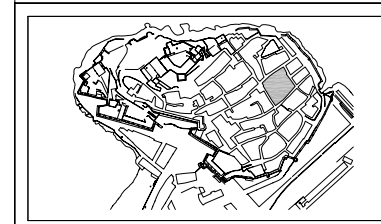
PLANTA ESTADO ACTUAL DE CUBIERTAS



PLANTA DE ORDENACION

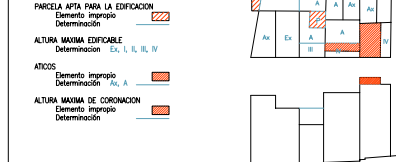


E : 1 / 5 0 0

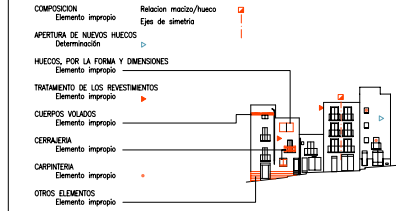


## LEYENDA

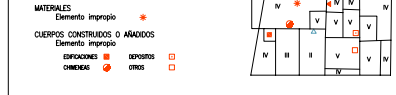
### 1- CONDICIONES DE PARCELA Y DE VOLUMEN



### 2- CONDICIONES DE LOS PARAMENTOS DE Fachada Y MEDIANERAS



### 3- CONDICIONES DE LOS PARAMENTOS DE CUBIERTA



### 4- NIVEL CATALOGACION Y GRADO DE PROTECCION

NIVEL	PROTECCION	CONSERVACION	REFORMA	OTROS	OTROS
NIVEL 1	PROTECCION INTEGRAL	Conservación	Reforma parcial	Demolición	Demolición
NIVEL 2	PROTECCION TIPOLOGICO-ESTRUCTURAL	Conservación	Reforma parcial	Demolición	Demolición
NIVEL 3	PROTECCION AMBIENTAL-1	Conservación	Reforma parcial	Demolición	Demolición
NIVEL 3	PROTECCION SINGULAR	Conservación	Reforma parcial	Demolición	Demolición
NIVEL 4	PROTECCION AMBIENTAL-2	Conservación	Reforma parcial	Demolición	Demolición

NOTA: Los elementos impropios y determinaciones se señalan sin perjuicio de aquellos que se deduzcan de la aplicación de la Normativa Urbanística.

## PLAN ESPECIAL DE PROTECCION DEL CONJUNTO HISTORICO-ARTISTICO DE PENISCOLA

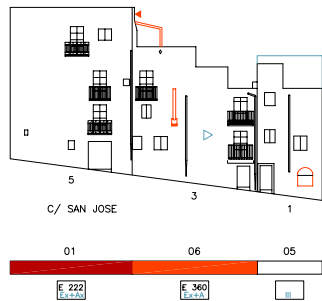
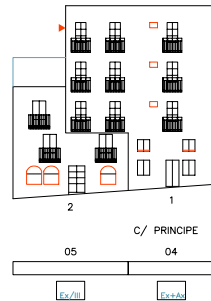
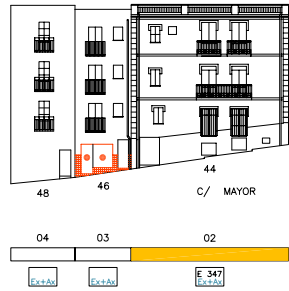
1998

### ORDENANZA GRAFICA

Nº manzana: 99082

Nº hoja: 19

EQUIPO REDACTOR:  
PEPA BALAGUER DECALLAR - BEATRIZ CURELLS ROS - LUIS VICEN SANZO



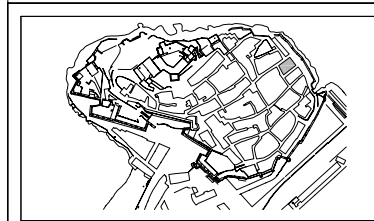
PLANTA ESTADO ACTUAL DE CUBIERTAS



PLANTA DE ORDENACION



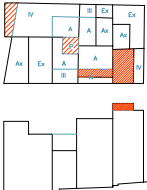
E : 1 / 5 0 0



## LEYENDA

### 1- CONDICIONES DE PARCELA Y DE VOLUMEN

- PARCELA APTA PARA LA EDIFICACION  
Elemento Impropio  
Determinación
- ALTURA MAXIMA EDIFICABLE  
Determinación Ex, I, II, III, IV
- ATICOS  
Elemento Impropio  
Determinación A, A
- ALTURA MAXIMA DE CORONACION  
Elemento Impropio  
Determinación



### 2- CONDICIONES DE LOS PARAMENTOS DE FACHADA Y MEDIANERAS

- COMPOSICION  
Elemento Impropio  
Relacion macizo/hueco  
Ejes de simetria
- APERTURA DE NUEVOS HUECOS  
Determinación
- HUECOS POR LA FORMA Y DIMENSIONES  
Elemento Impropio
- TREATAMIENTO DE LOS REVESTIMIENTOS  
Elemento Impropio
- CUERPOS VOLADOS  
Elemento Impropio
- CERRAMERIA  
Elemento Impropio
- CARPINTERIA  
Elemento Impropio
- OTROS ELEMENTOS  
Elemento Impropio



### 3- CONDICIONES DE LOS PARAMENTOS DE CUBIERTA

- MATERIALES  
Elemento Impropio
- CUERPOS CONSTRUIDOS O ANADIDOS  
Elemento Impropio
- ESPESORES  
cimentos  
cristales



### 4- NIVEL CATALOGACION Y GRADO DE PROTECCION

	USO PERMITIDO	OTRAS CONDICIONES	OTRAS PROTECCIONES
NIVEL 1	PROTECCION INTEGRAL	Conservación Restauración	Reforma parcial Destrucción Otra nueva
NIVEL 2	PROTECCION TIPOLOGICO-ESTRUCTURAL	Conservación Restauración	Reformación Destrucción Otra nueva
NIVEL 3	PROTECCION AMBIENTAL-1	Conservación Restauración	Otra nueva Destrucción interior Destrucción exterior
NIVEL 3	PROTECCION SINGULAR	Conservación Restauración	Destrucción Destrucción interior
NIVEL 4	PROTECCION AMBIENTAL-2	Conservación Restauración	Destrucción Destrucción

NOTA: Los elementos impropios y determinaciones se señalan sin perjuicio de aquellos que se deduzcan de la aplicación de la Normativa Urbanística.

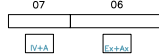
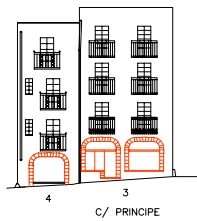
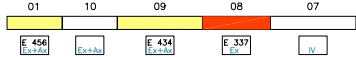
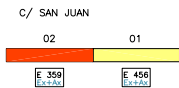
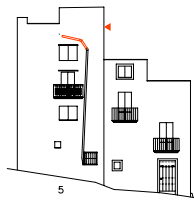
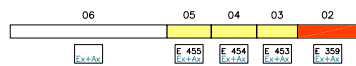
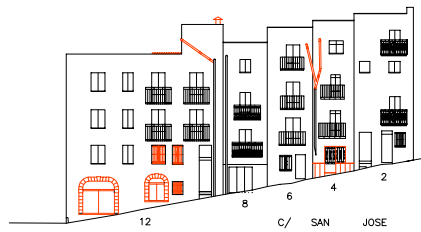
PLAN ESPECIAL DE PROTECCION DEL CONJUNTO HISTORICO - ARTISTICO DE PENÍSCOLA  
1998

ORDENANZA GRAFICA

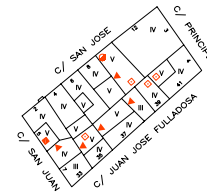
Nº manzana: 99083

Nº hoja: 20

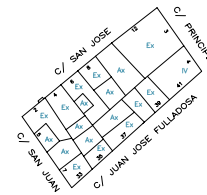
EQUIPO REDACTOR:  
PEPA BALAGUER DEZCALLAR · BEATRIZ CURELLS ROS · LUIS VIGEN BANZO



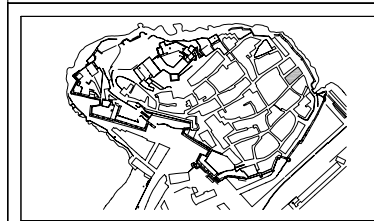
PLANTA ESTADO ACTUAL DE CUBIERTAS



PLANTA DE ORDENACION

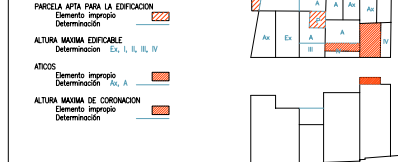


E : 1 / 500

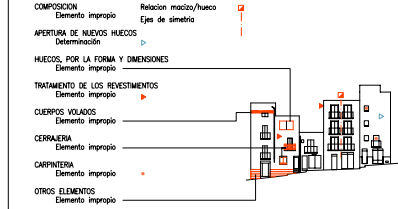


## LEYENDA

### 1- CONDICIONES DE PARCELA Y DE VOLUMEN



### 2- CONDICIONES DE LOS PARAMENTOS DE FACHADA Y MEDIANERAS



### 3- CONDICIONES DE LOS PARAMENTOS DE CUBIERTA



### 4- NIVEL CATALOGACION Y GRADO DE PROTECCION

	NIVEL	PROTECCION	NIVEL	CONDICIONES	NIVEL	PROTECCION
	NIVEL 1	PROTECCION INTEGRAL	Conservación Restauración	Reforma parcial Restauración Realización	Demolición Destrucción Otra nueva	
	NIVEL 2	PROTECCION TIPOLOGICO-ESTRUCTURAL	Conservación Restauración	Reformación Reforma parcial Realización	Demolición Destrucción Otra nueva	
	NIVEL 3	PROTECCION AMBIENTAL-1	Conservación Restauración Rehabilitación	Otra nueva Realización	Demolición Destrucción Otra nueva	
	NIVEL 3	PROTECCION SINGULAR	Conservación Restauración Rehabilitación	Demolición Destrucción Otra nueva	Demolición Destrucción Otra nueva	
	NIVEL 4	PROTECCION AMBIENTAL-2	Conservación Restauración Rehabilitación	Demolición Destrucción Otra nueva	Demolición Destrucción Otra nueva	

NOTA: Los elementos impropios y determinaciones se señalan sin perjuicio de aquellos que se deduzcan de la aplicación de la Normativa Urbanística.

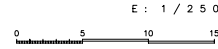
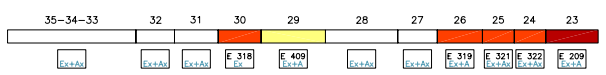
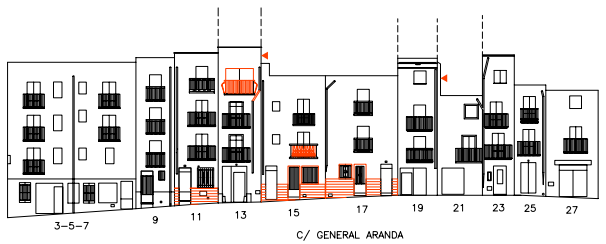
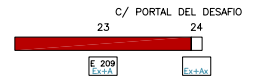
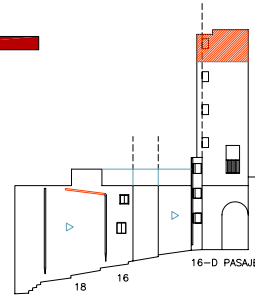
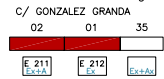
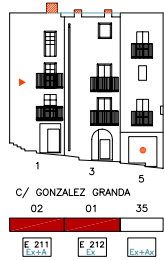
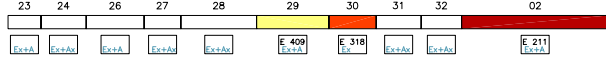
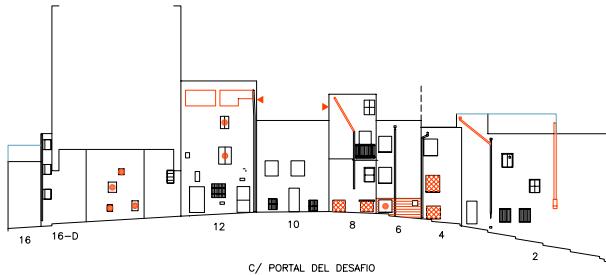
PLAN ESPECIAL DE PROTECCION DEL CONJUNTO HISTORICO-ARTISTICO DE PENÍSCOLA  
1998

ORDENANZA GRAFICA

Nº manzana: 99084

Nº hoja: 21

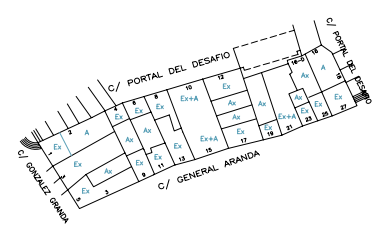
EQUIPO REDACTOR:  
PEPA BALAGUER DEZCALLAR · BEATRIZ CURELLS ROS · LUIS VIGEN BANZO



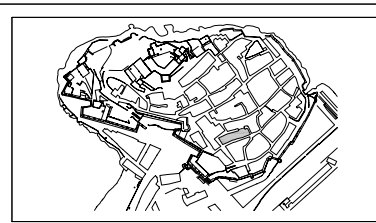
PLANTA ESTADO ACTUAL DE CUBIERTAS



PLANTA DE ORDENACION

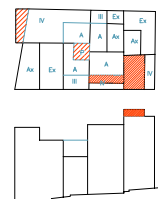


E : 1 / 5 0 0



LEYENDA

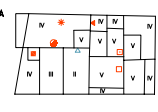
- 1- CONDICIONES DE PARCELA Y DE VOLUMEN**
- PARCELA APTA PARA LA EDIFICACION
    - Elemento Impropio
    - Determinación
  - ALTIMA MÁXIMA EDIFICABLE
    - Determinación
  - ATOSOS
    - Elemento Impropio
    - Determinación
  - ALTIMA MÁXIMA DE CORONACION
    - Elemento Impropio
    - Determinación



- 2- CONDICIONES DE LOS PARAMENTOS DE Fachada Y MEDIANERAS**
- COMPOSICION
    - Elemento Impropio
    - Relacion macizo/hueco
    - Ejes de simetría
  - APERTURA DE NUEVOS HUECOS
    - Determinación
  - HUECOS, POR LA FORMA Y DIMENSIONES
    - Elemento Impropio
  - TRATAMIENTO DE LOS REVESTIMIENTOS
    - Elemento Impropio
  - CUERPOS VOLADOS
    - Elemento Impropio
  - CERRAMERIA
    - Elemento Impropio
  - CARPINTERIA
    - Elemento Impropio
  - OTROS ELEMENTOS
    - Elemento Impropio



- 3- CONDICIONES DE LOS PARAMENTOS DE CUBIERTA**
- MATERIALES
    - Elemento Impropio
  - CUERPOS CONSTRUIDOS O ARANADOS
    - Elemento Impropio
  - ESPONJONES
    - OPORTOS
    - OPORTOS



**4- NIVEL CATALOGACION Y GRADO DE PROTECCION**

	NIVEL	PROTECCION	NIVEL	PROTECCION	NIVEL	PROTECCION	NIVEL	PROTECCION
Conservación	Restauración	Conservación	Restauración	Conservación	Restauración	Conservación	Restauración	Conservación
Reforma parcial	Rehabilitación	Reforma parcial	Rehabilitación	Reforma parcial	Rehabilitación	Reforma parcial	Rehabilitación	Reforma parcial
Demolición	Demolición	Demolición	Demolición	Demolición	Demolición	Demolición	Demolición	Demolición
Otra nueva	Otra nueva	Otra nueva	Otra nueva	Otra nueva	Otra nueva	Otra nueva	Otra nueva	Otra nueva

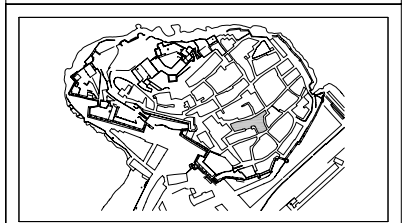
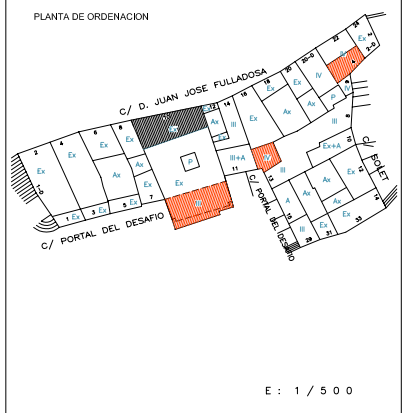
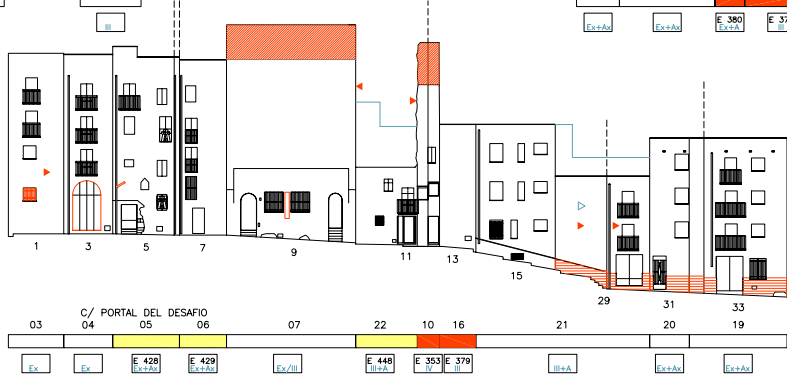
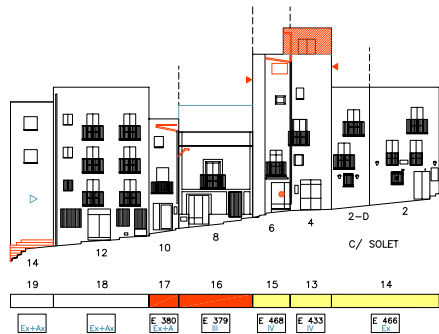
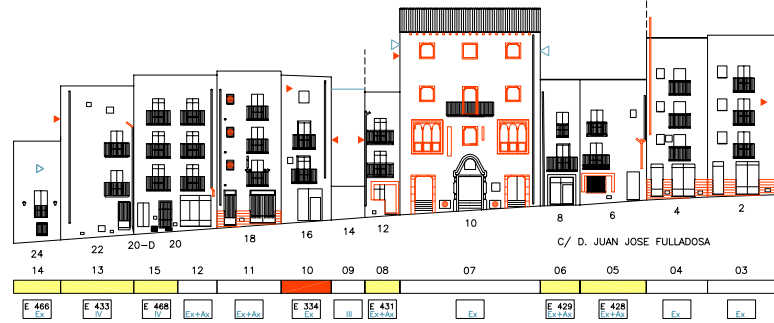
NOTA: Los elementos impropios y determinaciones se señalan sin perjuicio de aquellos que se deduzcan de la optación de la Normativa Urbanística.

PLAN ESPECIAL DE PROTECCION DEL CONJUNTO HISTORICO - ARTISTICO DE PENÍSCOLA 1998

ORDENANZA GRAFICA

Nº manzana: 98094 Nº hoja: 22

EQUIPO REDACTOR: PEPA BALAGUER DECALLAR - BEATRIZ CURELLS ROS - LUIS VIGEN BANZO



**LEYENDA**

- 1- CONDICIONES DE PARCELA Y DE VOLUMEN**
- PARCELA APTA PARA LA EDIFICACION  
Elemento Impropio Determinación
  - ALTURA MAXIMA EDIFICABLE  
Determinación
  - ATOSOS  
Elemento Impropio Determinación
  - ALTURA MAXIMA DE CORONACION  
Elemento Impropio Determinación

- 2- CONDICIONES DE LOS PARAMENTOS DE FACHADA Y MEDIANERAS**
- COMPOSICION  
Elemento Impropio Relacion maicillo/nuevo Ejes de simetria
  - APERTURA DE NUEVOS HUECOS  
Elemento Impropio
  - HUECOS, POR LA FORMA Y DIMENSIONES  
Elemento Impropio
  - TRATAMIENTO DE LOS REVESTIMIENTOS  
Elemento Impropio
  - CUERPOS VOLADOS  
Elemento Impropio
  - CERRAMERIA  
Elemento Impropio
  - CARPINTERIA  
Elemento Impropio
  - OTROS ELEMENTOS  
Elemento Impropio

- 3- CONDICIONES DE LOS PARAMENTOS DE CUBIERTA**
- MATERIALES  
Elemento Impropio
  - CUERPOS CONSTRUIDOS O ARANADOS  
Elemento Impropio

**4- NIVEL CATALOGACION Y GRADO DE PROTECCION**

	USO PERMITIDO	OTRAS CONDICIONES	OTRAS PROHIBICIONES
NIVEL 1	Conservación Restauración	Reforma parcial Realización	Demolición Sustitución Otra nueva
NIVEL 2	Conservación Restauración	Reforma parcial Realización	Demolición Sustitución Otra nueva
NIVEL 3	Conservación Conservación Reestructuración	Otra nueva Realización	Demolición Sustitución de fachada Demolición interior
NIVEL 3	Conservación Conservación Reestructuración	Otra nueva Realización	Sustitución Demolición interior
NIVEL 4	Conservación Restauración Reestructuración	Demolición Sustitución	

NOTA: Los elementos impropios y determinaciones se señalan sin perjuicio de aquellos que se deduzcan de la optición de la Normativa Urbanística.

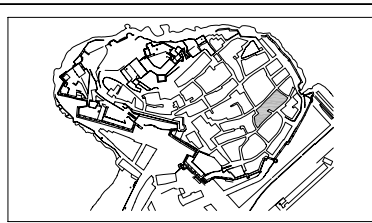
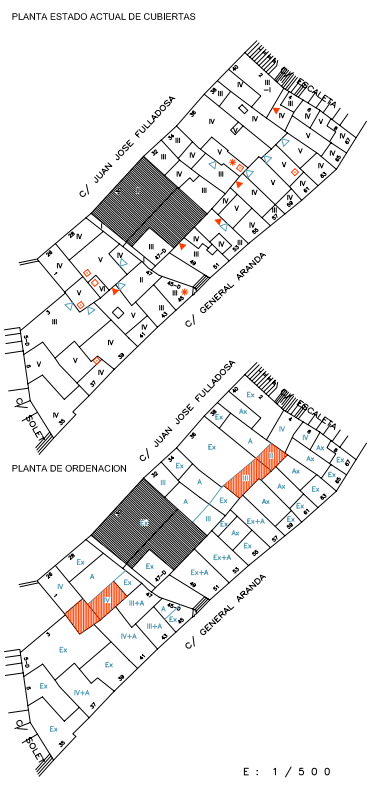
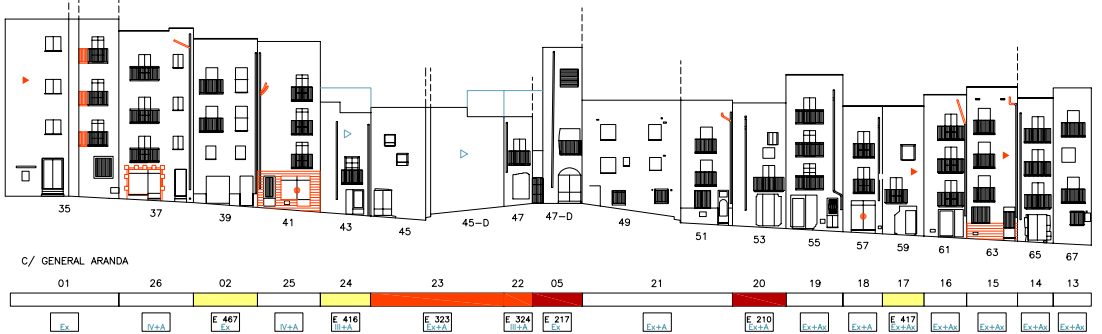
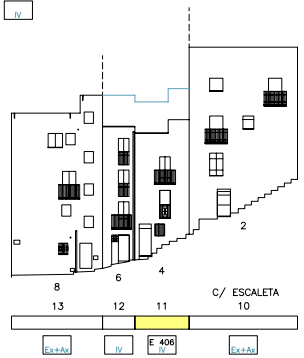
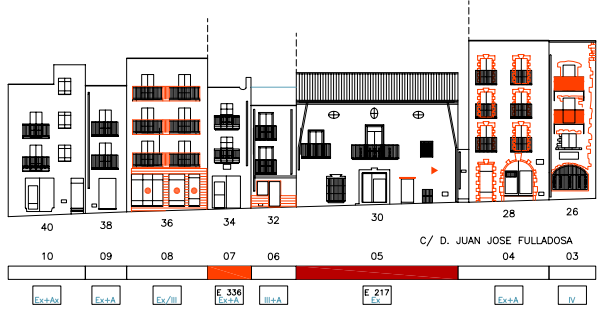
**PLAN ESPECIAL DE PROTECCION DEL CONJUNTO HISTORICO - ARTISTICO DE PENÍSCOLA**

1998

**ORDENANZA GRAFICA**

Nº manzana: 98094      Nº hoja: 23

EQUIPO REDACTOR:  
PEPA BALAGUER DECALLAR - BEATRIZ CURELLS ROS - LUIS VIGEN BANZO



### LEYENDA

**1- CONDICIONES DE PARCELA Y DE VOLUMEN**

PARCELA APTA PARA LA EDIFICACION  
Elemento Impropio

ALTIMA MAXIMA EDIFICABLE  
Determinación

ALTOS  
Elemento Impropio

ALTURA MAXIMA DE CORONACION  
Elemento Impropio

**2- CONDICIONES DE LOS PARAMENTOS DE FACHADA Y MEDIANERAS**

COMPOSICION  
Elemento Impropio

APERTURA DE NUEVOS HUECOS  
Elemento Impropio

HUECOS POR LA FORMA Y DIMENSIONES  
Elemento Impropio

CUERPOS VOLADOS  
Elemento Impropio

CERRAMIA  
Elemento Impropio

CARPINTERIA  
Elemento Impropio

OTROS ELEMENTOS  
Elemento Impropio

**3- CONDICIONES DE LOS PARAMENTOS DE CUBIERTA**

MATERIALES  
Elemento Impropio

CUERPOS CONSTRUIDOS O ARABADOS  
Elemento Impropio

**4- NIVEL CATALOGACION Y GRADO DE PROTECCION**

	USO PREVIADO	USO PROYECTADO
NIVEL 1	Conservación, Reforma parcial, Restauración	Conservación, Reforma parcial, Restauración
NIVEL 2	Conservación, Reforma parcial, Restauración	Conservación, Reforma parcial, Restauración
NIVEL 3	Conservación, Reforma parcial, Restauración	Conservación, Reforma parcial, Restauración
NIVEL 4	Conservación, Reforma parcial, Restauración	Conservación, Reforma parcial, Restauración

NOTA: Los elementos impropios y determinaciones se señalan sin perjuicio de aquellos que se deduzcan de la aplicación de la Normativa Urbanística.

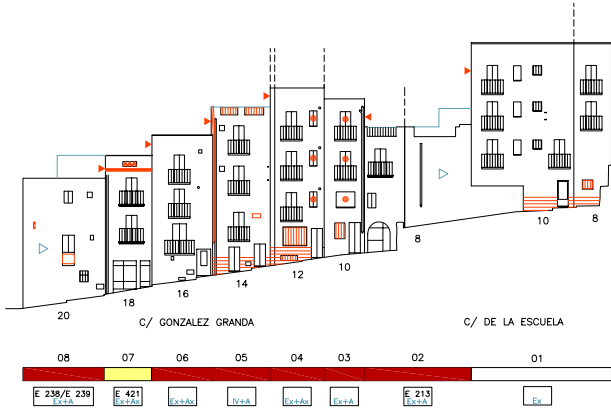
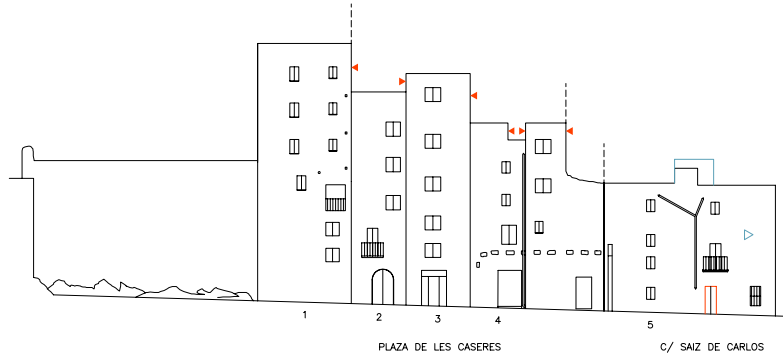
PLAN ESPECIAL DE PROTECCION DEL CONJUNTO HISTORICO-ARTISTICO DE PENÍSCOLA 1998

ORDENANZA GRAFICA

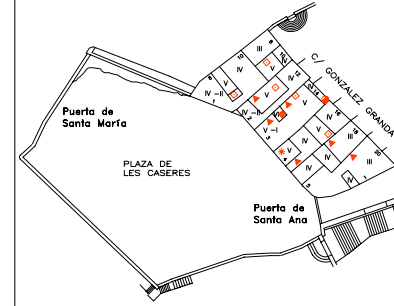
Nº manzana: 99089      Nº hoja: 24

EQUIPO REDACTOR:  
PEPA BALAGUER DECALLAR - BEATRIZ CURELLS ROS - LUIS VIGER BANZO

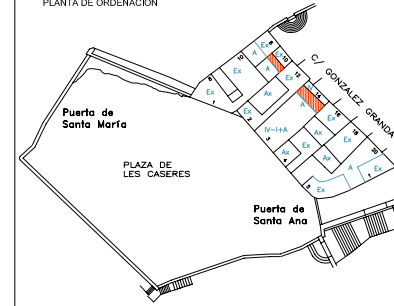




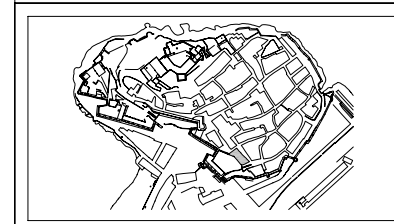
PLANTA ESTADO ACTUAL DE CUBIERTAS



PLANTA DE ORDENACION



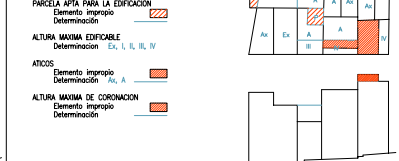
E : 1 / 5 0 0



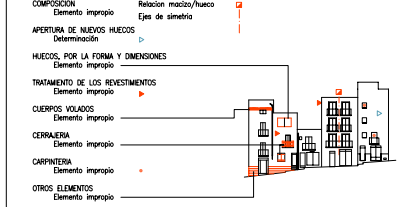
E : 1 / 2 5 0  
 0 5 10 15

LEYENDA

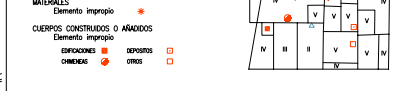
1- CONDICIONES DE PARCELA Y DE VOLUMEN



2- CONDICIONES DE LOS PARAMENTOS DE FACHADA Y MEDIANERAS



3- CONDICIONES DE LOS PARAMENTOS DE CUBIERTA



4- NIVEL CATALOGACION Y GRADO DE PROTECCION

	NIVEL	PROTECCION	NOTA	OPCIONES	OPCIONES
	NIVEL 1	PROTECCION INTEGRAL	Conservación, Restauración, Rehabilitación	Reforma parcial, Realización	Demolición, Sustitución, Otra nueva
	NIVEL 2	PROTECCION TIPOLOGICO-ESTRUCTURAL	Conservación, Rehabilitación	Rehabilitación	Demolición, Sustitución, Otra nueva
	NIVEL 3	PROTECCION AMBIENTAL-1	Conservación, Rehabilitación	Otra nueva, Realización	Demolición, Sustitución, Otra nueva
	NIVEL 3	PROTECCION SINGULAR	Conservación, Rehabilitación	Rehabilitación	Demolición, Sustitución, Otra nueva
	NIVEL 4	PROTECCION AMBIENTAL-2	Conservación, Rehabilitación	Rehabilitación	Demolición, Sustitución, Otra nueva

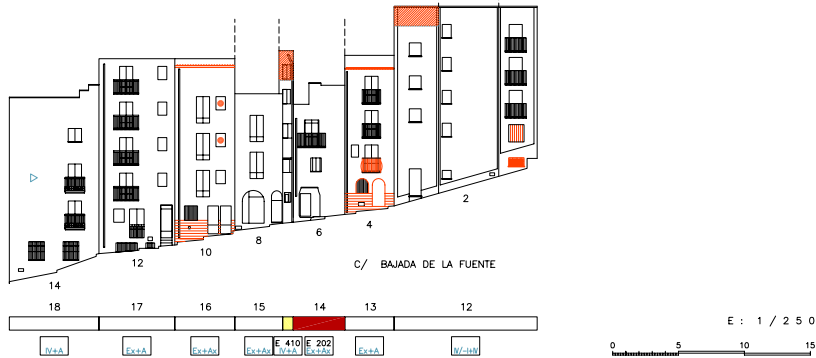
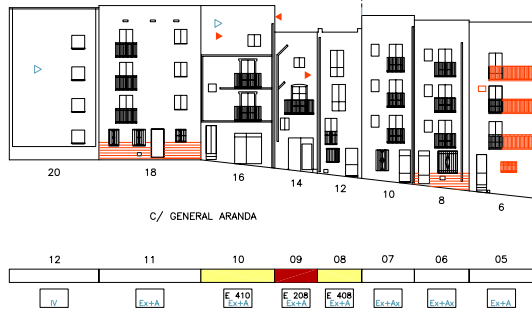
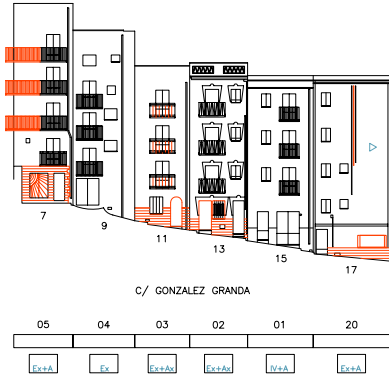
NOTA: Los elementos impropios y determinaciones se señalan sin perjuicio de aquellos que se deduzcan de la aplicación de la Normativa Urbanística.

PLAN ESPECIAL DE PROTECCION DEL CONJUNTO HISTORICO - ARTISTICO DE PENÍSCOLA  
 1998

ORDENANZA GRAFICA

Nº manzana: 98099      Nº hoja: 25

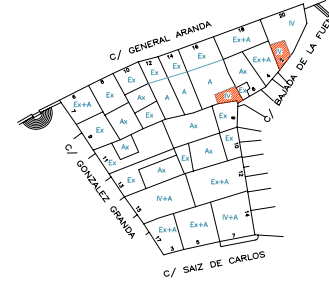
EQUIPO REDACTOR:  
 PEPA BALAGUER DEZCALLAR - BEATRIZ CURELLS ROS - LUIS VIGEN BANZO



PLANTA ESTADO ACTUAL DE CUBIERTAS

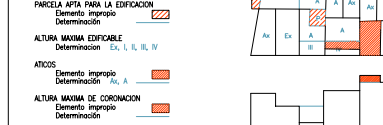


PLANTA DE ORDENACION

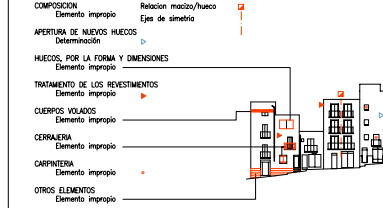


LEYENDA

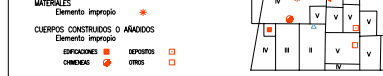
1- CONDICIONES DE PARCELA Y DE VOLUMEN



2- CONDICIONES DE LOS PARAMENTOS DE FACHADA Y MEDIANERAS



3- CONDICIONES DE LOS PARAMENTOS DE CUBIERTA



4- NIVEL CATALOGACION Y GRADO DE PROTECCION

	NIVEL PROTECCION	NIVEL PROTECCION	NIVEL PROTECCION	NIVEL PROTECCION
NIVEL 1	PROTECCION INTEGRAL	Conservación, Restauración, Rehabilitación	Reforma parcial, Realización	Demolición, Sustitución, Otra nueva
NIVEL 2	PROTECCION TIPOLOGICO-ESTRUCTURAL	Conservación, Restauración, Rehabilitación	Reconstrucción, Reforma parcial, Realización	Demolición, Sustitución, Otra nueva
NIVEL 3	PROTECCION AMBIENTAL-1	Conservación, Restauración, Rehabilitación	Otra nueva, Realización	Demolición, Sustitución, Otra nueva
NIVEL 3	PROTECCION SINGULAR	Conservación, Restauración, Rehabilitación	Reconstrucción, Reforma parcial, Realización	Demolición, Sustitución, Otra nueva
NIVEL 4	PROTECCION AMBIENTAL-2	Conservación, Restauración, Rehabilitación	Reconstrucción, Reforma parcial, Realización	Demolición, Sustitución, Otra nueva

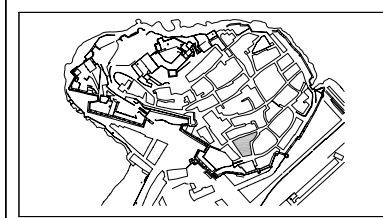
NOTA: Los elementos impropios y determinaciones se señalan sin perjuicio de aquellos que se deduzcan de la aplicación de la Normativa Urbanística.

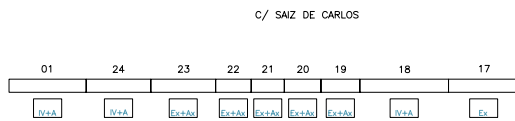
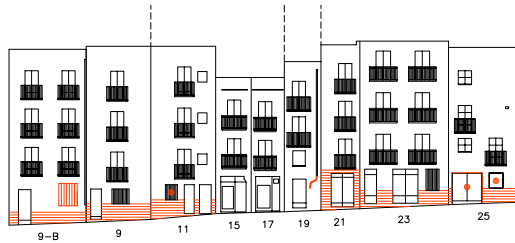
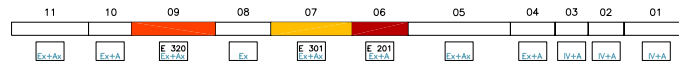
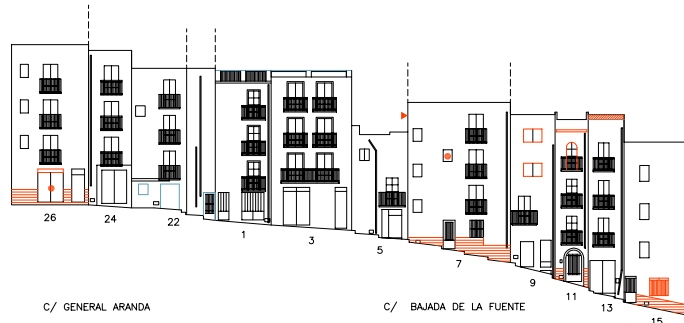
PLAN ESPECIAL DE PROTECCION DEL CONJUNTO HISTORICO-ARTISTICO DE PENISCOLA 1998

ORDENANZA GRAFICA

Nº manzana: 98096 Nº hoja: 26

EQUIPO REDACTOR:  
PEPA BALAGUER DECALLAR-BEATRIZ CURELLS ROS-LUIS VIGEN BANZO





E : 1 / 2 5 0

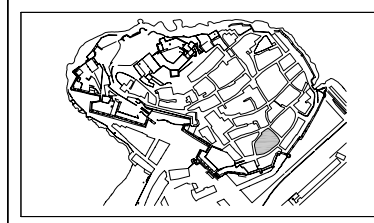
PLANTA ESTADO ACTUAL DE CUBIERTAS



PLANTA DE ORDENACION

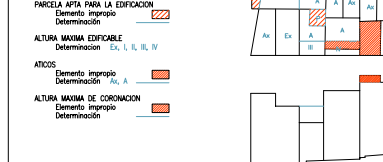


E : 1 / 5 0 0

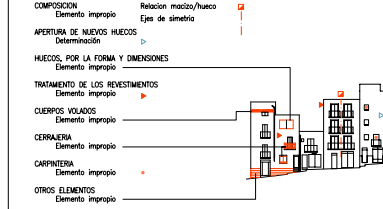


LEYENDA

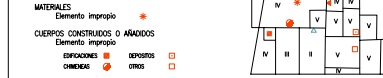
1- CONDICIONES DE PARCELA Y DE VOLUMEN



2- CONDICIONES DE LOS PARAMENTOS DE FACHADA Y MEDIANERAS



3- CONDICIONES DE LOS PARAMENTOS DE CUBIERTA



4- NIVEL CATALOGACION Y GRADO DE PROTECCION

	USO	PERMISOS	OTRAS CONDICIONES	OTRAS PROHIBICIONES
NIVEL 1 PROTECCION INTEGRAL	Conservación	Reforma parcial	Rehabilitación	Demolición
NIVEL 2 PROTECCION TIPOLOGICO-ESTRUCTURAL	Conservación	Reforma parcial	Rehabilitación	Demolición
NIVEL 3 PROTECCION AMBIENTAL-1	Conservación	Reforma parcial	Rehabilitación	Demolición
NIVEL 3 PROTECCION SINGULAR	Conservación	Reforma parcial	Rehabilitación	Demolición
NIVEL 4 PROTECCION AMBIENTAL-2	Conservación	Reforma parcial	Rehabilitación	Demolición

NOTA: Los elementos impropios y determinaciones se señalan sin perjuicio de aquellos que se deduzcan de la aplicación de la Normativa Urbanística.

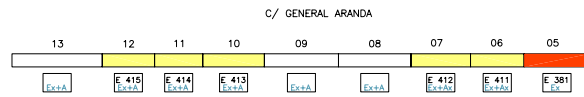
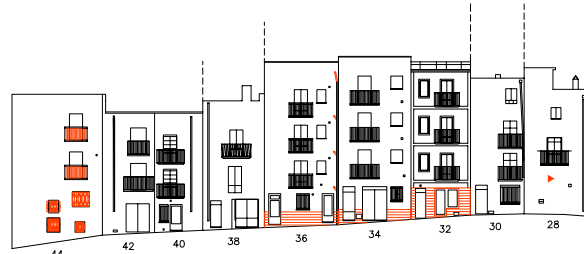
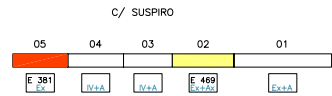
PLAN ESPECIAL DE PROTECCION DEL CONJUNTO HISTORICO - ARTISTICO DE PENISCOLA

1998

ORDENANZA GRAFICA

Nº manzana: 98083      Nº hoja: 27

EQUIPO REDACTOR:  
PEPA BALAGUER DECALLAR - BEATRIZ CURELLS ROS - LUIS VIGEN SANZO



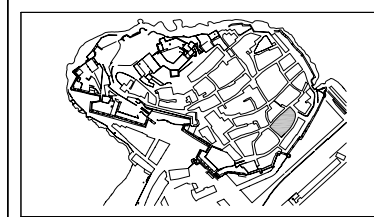
PLANTA ESTADO ACTUAL DE CUBIERTAS



PLANTA DE ORDENACION

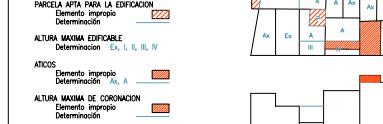


E : 1 / 5 0 0

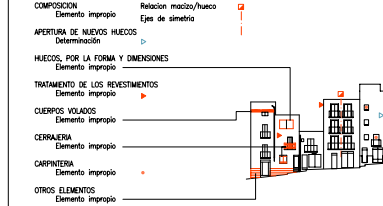


### LEYENDA

#### 1- CONDICIONES DE PARCELA Y DE VOLUMEN



#### 2- CONDICIONES DE LOS PARAMENTOS DE Fachada Y MEDIANERAS



#### 3- CONDICIONES DE LOS PARAMENTOS DE CUBIERTA



#### 4- NIVEL CATALOGACION Y GRADO DE PROTECCION

	NIVEL PROTECCION	NIVEL PROTECCION	NIVEL PROTECCION
	Conservación Restauración	Reforma parcial Rehabilitación	Demolición Reconstrucción Otra nueva
NIVEL 1	PROTECCION INTEGRAL	Conservación Restauración	Demolición Reconstrucción Otra nueva
NIVEL 2	PROTECCION TIPOLOGICO-ESTRUCTURAL	Conservación Restauración Rehabilitación	Demolición Reconstrucción Otra nueva
NIVEL 3	PROTECCION AMBIENTAL-1	Conservación Rehabilitación	Demolición Otra nueva Reconstrucción
NIVEL 3	PROTECCION SINGULAR	Conservación Restauración Rehabilitación	Demolición Reconstrucción Otra nueva
NIVEL 4	PROTECCION AMBIENTAL-2	Conservación Restauración Rehabilitación	Demolición Reconstrucción Otra nueva

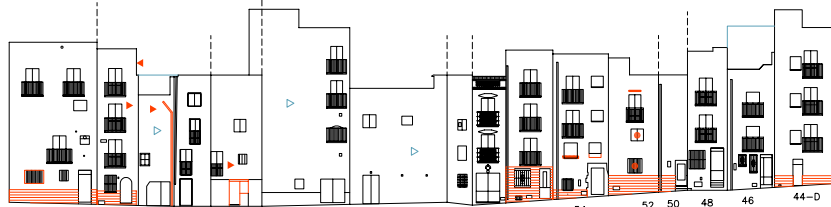
NOTA: Los elementos improrrogables y determinaciones se señalan sin perjuicio de aquellos que se deduzcan de la aplicación de la Normativa Urbanística.

### PLAN ESPECIAL DE PROTECCION DEL CONJUNTO HISTORICO-ARTISTICO DE PENÍSCOLA 1998

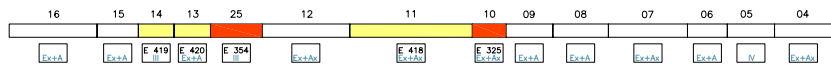
### ORDENANZA GRAFICA

Nº manzana: 99081 Nº hoja: 28

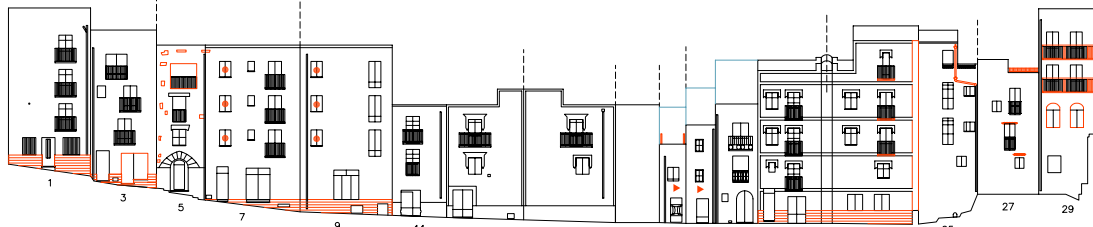
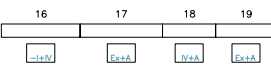
EQUIPO REDACTOR:  
PEPA BALAGUER DECALLAR-BEATRIZ CURELLS ROS-LUIS VIGEN SANZO



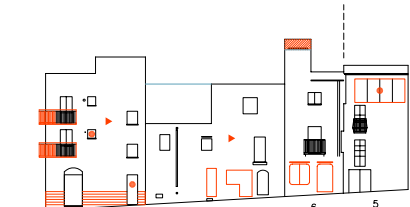
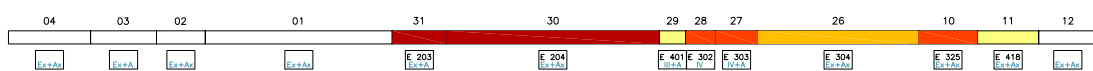
C/ GENERAL ARANDA



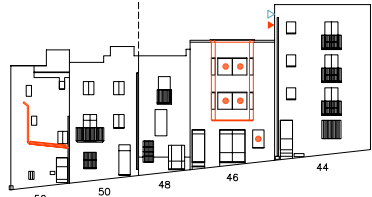
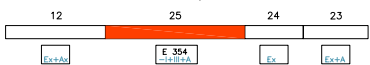
C/ ESCALETA



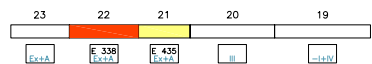
C/ BAJADA DEL BUFADOR



C/ PRINCIPE

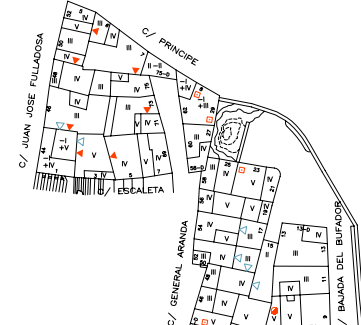


C/ D. JUAN JOSE FULLADOSA



E: 1 / 250

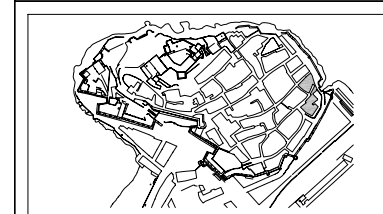
PLANTA ESTADO ACTUAL DE CUBIERTAS



PLANTA DE ORDENACION



E: 1 / 500

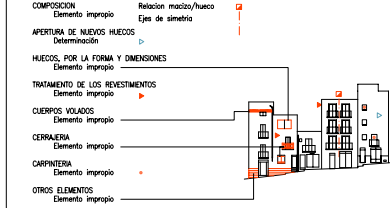


LEYENDA

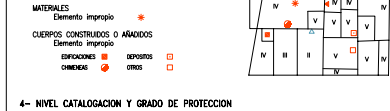
1- CONDICIONES DE PARCELA Y DE VOLUMEN



2- CONDICIONES DE LOS PARAMENTOS DE FACHADA Y MEDIANERAS



3- CONDICIONES DE LOS PARAMENTOS DE CUBIERTA



4- NIVEL CATALOGACION Y GRADO DE PROTECCION

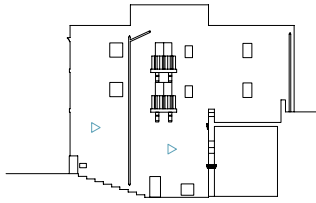
	USO PERMITIDO	OTRAS CONDICIONES	USOS PROHIBIDOS
NIVEL 1 PROTECCION INTEGRAL	Conservación, Restauración, Rehabilitación	Reforma parcial, Realización, Sustitución, Reforma parcial, Realización	Demolición, Sustitución, Reforma parcial, Realización
NIVEL 2 PROTECCION TIPOLOGICO-ESTRUCTURAL	Conservación, Restauración, Rehabilitación	Reforma parcial, Realización, Sustitución	Demolición, Sustitución, Reforma parcial, Realización
NIVEL 3 PROTECCION AMBIENTAL-1	Conservación, Restauración, Rehabilitación	Otra nueva, Realización, Sustitución	Demolición, Sustitución, Reforma parcial, Realización
NIVEL 3 PROTECCION SINGULAR	Conservación, Restauración, Rehabilitación	Otra nueva, Realización, Sustitución	Demolición, Sustitución, Reforma parcial, Realización
NIVEL 4 PROTECCION AMBIENTAL-2	Conservación, Restauración, Rehabilitación	Otra nueva, Realización, Sustitución	Demolición, Sustitución, Reforma parcial, Realización

NOTA: Los elementos impropios y determinaciones se señalan sin perjuicio de aquellos que se deduzcan de la optación de la Normativa Urbanística.

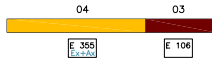
PLAN ESPECIAL DE PROTECCION DEL CONJUNTO HISTORICO-ARTISTICO DE PENÍSCOLA 1998

ORDENANZA GRAFICA  
Nº manzana: 99088 Nº hoja: 29

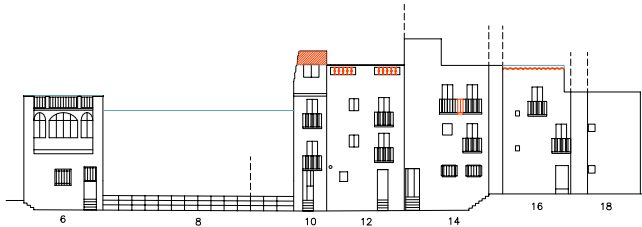
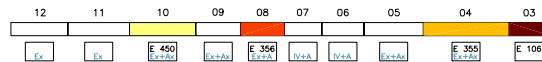
EQUIPO REDACTOR:  
PEPA BALAGUER DECALLAR-BEATRIZ CURELLS ROS-LUIS VIGEN BANZO



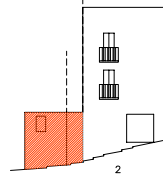
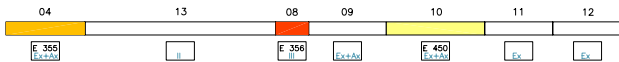
ERMITA DE SANTA ANA



C/ SAIZ DE CARLOS



C/ ATARAZANAS



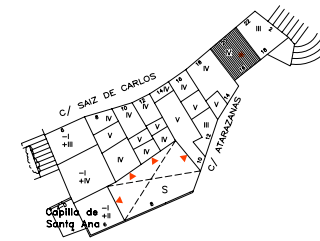
PORTAL DE SANT PERE



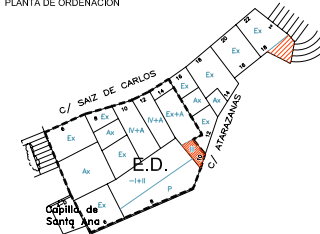
E : 1 / 2 5 0



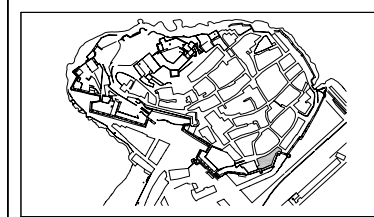
PLANTA ESTADO ACTUAL DE CUBIERTAS



PLANTA DE ORDENACION

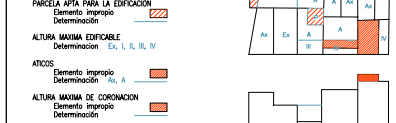


E : 1 / 5 0 0

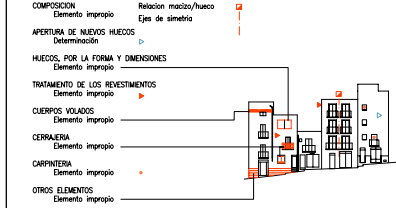


LEYENDA

1- CONDICIONES DE PARCELA Y DE VOLUMEN



2- CONDICIONES DE LOS PARAMENTOS DE Fachada Y MEDIANERAS



3- CONDICIONES DE LOS PARAMENTOS DE CUBIERTA



4- NIVEL CATALOGACION Y GRADO DE PROTECCION

	NIVEL	PROTECCION	OTRS. FERRITGES	OTRS. CONDICIONES	OTRS. PROHIBES
■	NIVEL 1	PROTECCION INTEGRAL	Conservación Restauración	Reforma parcial Rehabilitación	Demolición Sustitución Otra nueva
■	NIVEL 2	PROTECCION TIPOLOGICO-ESTRUCTURAL	Conservación Restauración	Rehabilitación Reforma parcial	Demolición Sustitución Otra nueva
■	NIVEL 3	PROTECCION AMBIENTAL-1	Conservación Restauración Rehabilitación	Otra nueva Rehabilitación	Demolición Sustit. de fachada Demolición interior
■	NIVEL 3	PROTECCION SINGULAR	Conservación Restauración Rehabilitación	Rehabilitación	Demolición Sustit. de fachada Demolición interior
■	NIVEL 4	PROTECCION AMBIENTAL-2	Conservación Restauración Rehabilitación	Rehabilitación	Demolición Sustitución

NOTA: Los elementos inscriptos y determinaciones se señalan sin perjuicio de aquellos que se deduzcan de la aplicación de la Normativa Urbanística.

PLAN ESPECIAL DE PROTECCION DEL CONJUNTO HISTORICO - ARTISTICO DE PENÍSCOLA  
1998

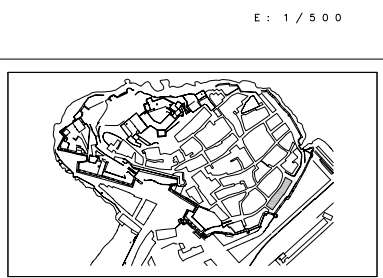
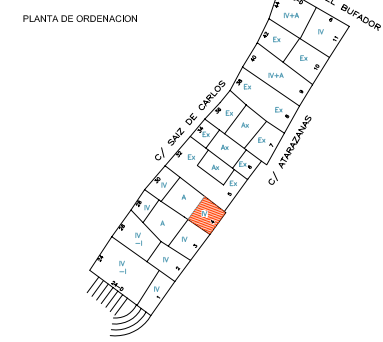
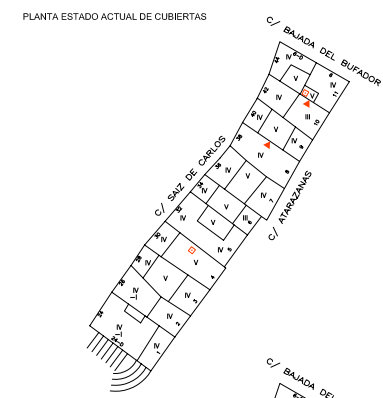
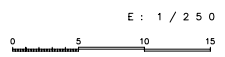
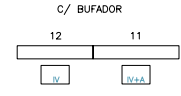
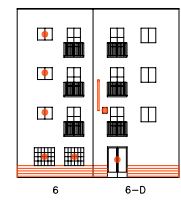
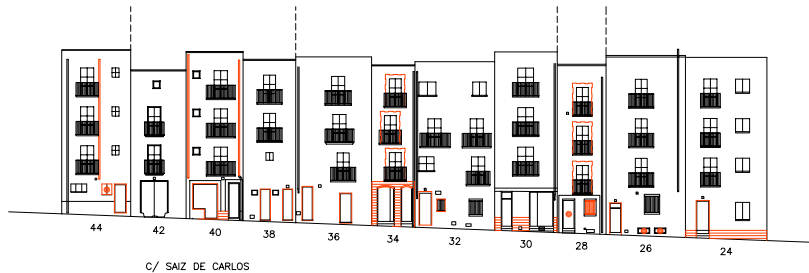
ORDENANZA GRAFICA

Nº manzana: 98082

Nº hoja: 30

EQUIPO REDACTOR:  
PEPA BALAGUER DECALLAR · BEATRIZ CURELLS ROS · LUIS VIGEN BANZO





**LEYENDA**

**1- CONDICIONES DE PARCELA Y DE VOLUMEN**

PARCELA APTA PARA LA EDIFICACION  
Elemento Impropio  
Determinación

ALTURA MAXIMA EDIFICABLE  
Determinación Ex, I, II, III, IV

ATICOS  
Elemento Impropio  
Determinación Ex, A

ALTURA MAXIMA DE CORONACION  
Elemento Impropio  
Determinación

**2- CONDICIONES DE LOS PARAMENTOS DE FACHADA Y MEDIANERAS**

COMPOSICION  
Elemento Impropio Relación macizo/hueco  
Ejes de simetría

APERTURA DE NUEVOS HUECOS  
Elemento Impropio

HUECOS, POR LA FORMA Y DIMENSIONES  
Elemento Impropio

CUERPOS VOLADOS  
Elemento Impropio

CERRAMIA  
Elemento Impropio

CARPINTERIA  
Elemento Impropio

OTROS ELEMENTOS  
Elemento Impropio

**3- CONDICIONES DE LOS PARAMENTOS DE CUBIERTA**

MATERIALES  
Elemento Impropio

CUERPOS CONSTRUIDOS O AÑADIDOS  
Elemento Impropio

ESPECIES  
cercas, postes

**4- NIVEL CATALOGACION Y GRADO DE PROTECCION**

NIVEL	PROTECCION	ACTO PERMITIDO	OTRAS CONDICIONES	OTROS PROHIBIDOS
NIVEL 1	PROTECCION INTEGRAL	Conservación, Restauración	Reforma parcial, Realización	Demolición, Sustitución, Otra nueva
NIVEL 2	PROTECCION TIPOLOGICO-ESTRUCTURAL	Conservación, Restauración	Reconstrucción, Reforma parcial, Realización	Demolición, Sustitución, Otra nueva
NIVEL 3	PROTECCION AMBIENTAL-1	Conservación, Reconstrucción, Restauración	Otra nueva, Realización	Demolición, Sustit. de fachada, Demolición interior
NIVEL 3	PROTECCION SINGULAR	Conservación, Reconstrucción, Restauración	Reconstrucción	Demolición, Sustit. de fachada, Demolición interior
NIVEL 4	PROTECCION AMBIENTAL-2	Conservación, Reconstrucción, Restauración	Reconstrucción	Demolición, Sustitución

NOTA: Los elementos impropios y determinaciones se señalan sin perjuicio de aquellos que se deduzcan de la opción de la Normativa Urbanística.

**PLAN ESPECIAL DE PROTECCION DEL CONJUNTO HISTORICO-ARTISTICO DE PENÍSCOLA 1998**

**ORDENANZA GRAFICA**

Nº manzana: 98084      Nº hoja: 31

EQUIPO REDACTOR:  
PEPA BALAGUER DECALLAR · BEATRIZ CURELLS ROS · LUIS VIGEN BANZO